

## Guillemin



De Guillemin-koppeling is een symmetrisch systeem en is geschikt voor een groot aantal toepassingen. Haar succes is hoofdzakelijk te wijten aan de vorm, welke een perfecte aansluiting verzekert. De symmetrische half-koppelingen worden gesloten door de grendelring een kwart-draai te geven wanneer de klauwen er achter grijpen. Om een nog betere afsluiting te bekomen kan men een Guillemin-sleutel gebruiken om de grendelring nog beter aan te spannen.

Daar voor het vergrendelen slechts één grendelring nodig is, wordt er op vaste installaties vaak gekozen voor een half-koppeling zonder grendelring.

In sommige gevallen is het moeilijk om de slangen te koppelen en kan er gekozen worden voor een half-koppeling met grendel, maar zonder klauwen.

**Norm:** NF E 29-572, EN 14420-8

**Materiaal:** Aluminium, RVS, Polypropyleen (PP), Messing

**Druknorm (PN):** 16 bar (behalve PP)

**Dichting:** NBR (std), PTFE, FKM/Viton®, CSM/Hypalon® of EPDM

**Toepassingen:**

Guillemin-koppelingen worden meestal gebruikt voor het vervoeren van vloeibare of viskeuze aardolieproducten met inbegrip van warm bitumen, chemische producten of poeders.

- **Chemie:** ND 20 - 40 - 65 - 100 - 150
- **Irrigatie:** ND 65 - 100 - 150
- **Brandstoffen:** ND 40 - 50 - 65 - 80 - 100 - 150
- **Poeders:** ND 80 - 100 - 150

### Guillemin met traptule

ND	Duim	Voor slang mm	Alu	RVS	Messing	PP
20	1"	25	GUT025	GUIT025	GUBT025	-
25	1" 3/16	30	GUT030	GUIT030	GUBT030	-
30	1" 1/4	32	GUT032	-	-	-
30	1" 1/4	35	GUT035	GUIT035	GUBT035	-
40	1" 1/2	30	GUT040030	-	-	-
40	1" 1/2	35	GUT040035	-	-	-
40	1" 1/2	40	GUT040	GUIT040	GUBT040	GUPT040
40	1" 1/2	45	GUT045	GUIT045	GUBT045	GUPT045
50	2"	50	GUT050	GUIT050	GUBT050	GUPT050
50	2"	55	GUT055	GUIT055	GUBT055	GUPT055
65	2" 1/2	63	GUT065	GUIT065	GUBT065	-
65	2" 1/2	70	GUT070	GUIT070	GUBT070	-
80	3"	75	GUT075	GUIT075	GUBT075	GUPT075
80	3"	80	GUT080	GUIT080	GUBT080	-
80	3"	90	GUT090	GUIT090	GUBT090	GUPT090
100	4"	100	GUT100	GUIT100	GUBT100	-
100	4"	105	GUT105	-	-	-
100	4"	110	GUT110	GUIT110	GUBT110	GUPT110
150	6"	152	GUT150	-	-	-



### Guillemmin met grendel en mannelijke draad

ND	Draad	Alu	RVS	Messing	PP
20	3/4"	GUM020G	GUIM020G	GUBM020G	-
25	1"	GUM025G	GUIM025G	GUBM025G	-
30	1" 1/4	GUM030G	GUIM030G	GUBM030G	-
40	1" 1/2	GUM040G	GUIM040G	GUBM040G	GUPM040G
40	2"	GUM040050G	-	-	-
50	2"	GUM050G	GUIM050G	GUBM050G	GUPM050G
65	2" 1/2	GUM065G	GUIM065G	GUBM065G	-
80	3"	GUM080G	GUIM080G	GUBM080G	GUPM080G
100	4"	GUM100G	GUIM100G	GUBM100G	GUPM100G



### Guillemmin met grendel en vrouwelijke draad

ND	Draad	Alu	RVS	Messing	PP
20	3/4"	GUV020G	GUIV020G	GUBV020G	-
25	1"	GUV025G	GUIV025G	GUBV025G	-
30	1" 1/4	GUV030G	GUIV030G	GUBV030G	-
40	1" 1/2	GUV040G	GUIV040G	GUBV040G	GUPV040G
40	2"	GUV040050G	-	-	-
50	2"	GUV050G	GUIV050G	GUBV050G	GUPV050G
65	2" 1/2	GUV065G	GUIV065G	GUBV065G	-
80	3"	GUV080G	GUIV080G	GUBV080G	GUPV080G
100	4"	GUV100G	GUIV100G	GUBV100G	GUPV100G



### Guillemmin zonder grendel met mannelijke draad

ND	Draad	Alu	RVS	Messing	PP
20	3/4"	GUM020	GUIM020	GUBM020	-
25	1"	GUM025	GUIM025	GUBM025	-
30	1" 1/4	GUM030	GUIM030	GUBM030	-
40	1" 1/2	GUM040	GUIM040	GUBM040	GUPM040
40	2"	GUM040050	-	-	-
50	2"	GUM050	GUIM050	GUBM050	GUPM050
65	2" 1/2	GUM065	GUIM065	GUBM065	-
80	3"	GUM080	GUIM080	GUBM080	GUPM080
100	4"	GUM100	GUIM100	GUBM100	GUPM100



### Guillemmin zonder grendel met vrouwelijke draad

ND	Draad	Alu	RVS	Messing	PP
20	3/4"	GUV020	GUIV020	GUBV020	-
25	1"	GUV025	GUIV025	GUBV025	-
30	1" 1/4	GUV030	GUIV030	GUBV030	-
40	1" 1/2	GUV040	GUIV040	GUBV040	GUPV040
40	2"	GUV040050	-	-	-
50	2"	GUV050	GUIV050	GUBV050	GUPV050
65	2" 1/2	GUV065	GUIV065	GUBV065	-
80	3"	GUV080	GUIV080	GUBV080	GUPV080
100	4"	GUV100	GUIV100	GUBV100	GUPV100



**Guillemín reductiekoppeling**

ND	Duim	Alu	RVS	Messing	PP
20 > 40	3/4 > 1" 1/2	GUR020040	GUIR020040	GUBR020040	-
30 > 40	1" 1/4" > 1" 1/2	GUR030040	GUIR030040	GUBR030040	-
40 > 50	1" 1/2 > 2"	GUR040050	GUIR040050	GUBR040050	-
40 > 65	1" 1/2 > 2" 1/2	GUR040065	GUIR040065	GUBR040065	-
40 > 80	1" 1/2 > 3"	GUR040080	GUIR040080	GUBR040080	-
40 > 100	1" 1/2 > 4"	GUR040100	GUIR040100	GUBR040100	-
50 > 65	2" > 2" 1/2	GUR050065	GUIR050065	GUBR050065	-
50 > 80	2" > 3"	GUR050080	GUIR050080	GUBR050080	GUPR04080
50 > 100	2" > 4"	GUR050100	GUIR050100	GUBR050100	-
65 > 80	2" 1/2 > 3"	GUR065080	GUIR065080	GUBR065080	-
65 > 100	2" 1/2 > 4"	GUR065100	GUIR065100	GUBR065100	-
80 > 100	3" > 4"	GUR080100	GUIR080100	GUBR080100	-

**Stop met grendel voor Guillemín**

ND	Duim	Alu	RVS	Messing	PP
20	3/4"	GUS020	GUIS020	GUBS020	-
25	1"	GUS025	GUIS025	GUBS025	-
30	1" 1/4	GUS030	GUIS030	GUBS030	-
40	1" 1/2	GUS040	GUIS040	GUBS040	-
50	2"	GUS050	GUIS050	GUBS050	-
65	2" 1/2	GUS065	GUIS065	GUBS065	-
80	3"	GUS080	GUIS080	GUBS080	-
100	4"	GUS100	GUIS100	GUBS100	-
150	6"	GUS150	GUIS150	GUBS150	-

**Stop zonder grendel voor Guillemín**

ND	Duim	Alu	RVS	Messing	PP
40	1" 1/2	-	-	-	GUPSZ040
50	2"	GUSZ050	GUISZ050	GUBSZ050	GUPSZ050
65	2" 1/2	GUSZ065	-	GUBSZ065	-
80	3"	GUSZ080	GUISZ080	GUBSZ080	GUPSZ080
100	4"	GUSZ100	GUISZ100	GUBSZ100	GUPSZ100

**Stop met handvat voor Guillemín**

ND	Duim	Alu	RVS	Messing	PP
20	3/4"	GUSH020	-	-	-
25	1"	GUSH025	-	-	-
30	1" 1/4	GUSH030	-	-	-
40	1" 1/2	GUSH040	-	-	-
50	2"	GUSH050	-	-	-
65	2" 1/2	GUSH065	-	-	-
80	3"	GUSH080	-	-	GUPSH080



Snelkoppelingen > Guillemin

### Dichting voor Guillemin

ND	Duim	Afmeting mm	NBR	EPDM	PTFE	FKM
20	3/4"	28x22x3	GUD020	GUDEPDM020	GUDPTFE020	GUDVIT020
25	1"	34,3x27,3x4	GUD025	GUDEPDM025	GUDPTFE025	GUDVIT025
30	1" 1/4	38x32x4,5	GUD030	GUDEPDM030	GUDPTFE030	GUDVIT030
40	1" 1/2	51x43x5	GUD040	GUDEPDM040	GUDPTFE040	GUDVIT040
50	2"	64x54x5	GUD050	GUDEPDM050	GUDPTFE050	GUDVIT050
65	2" 1/2	79x69x6	GUD065	GUDEPDM065	GUDPTFE065	GUDVIT065
80	3"	96x85x6	GUD080	GUDEPDM080	GUDPTFE080	GUDVIT080
100	4"	117,5x103,5x7	GUD100	GUDEPDM100	GUDPTFE100	GUDVIT100
150	6"	178x157x8,5	GUD150	-	-	-



### Dichting voor Guillemin-stop met handvat

ND	Duim	Buiten Ø mm	Binnen Ø mm	Dikte mm	NBR	EPDM FDA
50	2"	67,9	37,5	2,8	GUDSH050	-
65	2" 1/2	83,5	48	2,8	GUDSH065	-
80	3"	100,5	62	3,5	GUDSH080	GUDSHEPDM-FDA



### Guillemin-sleutels

GUC020065: DN40-65



GUC050115: DN50-100



GUC065100CHR: DN65-100



GUC020150D: DN20-150



## Camlock



De Camlock is een snelkoppeling met hendels en is een eenvoudig en doeltreffend systeem om een rechtstreekse en volmaakt dichte verbinding te verkrijgen tussen twee elementen (slang-slang, slang-vast punt). Het aansluiten gebeurt eenvoudig door het ineenschuiven van de adapter (mannelijk deel) in de coupler (vrouwelijk deel). De afgrenzing wordt door de hendels van het koppelstuk verzekerd. De dichtheid wordt verkregen door de permanente en gelijkmatige druk die door de adapter op de dichting in het coupler wordt uitgeoefend.

Uitwisselbaarheid tussen verschillende merken is verzekerd door deze normen, met uitzondering van 1/2", 5" en 8".

**Norm:** A-A-59326A (voorheen Mil-C-27487) , EN 14420-7 , DIN 2828

**Materiaal:** Aluminium, RVS, Polypropyleen, Messing

**Dichting:** NBR (std), PTFE, FKM/Viton®, CSM/Hypalon® of EPDM

**Toepassingen:**

Afhankelijk van de gekozen legering: aardolieproducten, scheikundige producten, poeders, vloeibare kunstmeststoffen, verven, water (vuil of zuiver)

**Opgelet: Deze koppeling is niet geschikt voor stoom of perslucht!**

### Camlock type A: Adapter met vrouwelijke draad

ND	Duim	Alu	RVS	Messing	PP
15	1/2"	KEAA013	KESA013	KEMA013	KEEA013
20	3/4"	KEAA019	KESA019	KEMA019	KEEA019
25	1"	KEAA025	KESA025	KEMA025	KEEA025
32	1" 1/4	KEAA030	KESA030	KEMA030	KEEA030
40	1" 1/2	KEAA040	KESA040	KEMA040	KEEA040
50	2"	KEAA050	KESA050	KEMA050	KEEA050
65	2" 1/2	KEAA065	KESA065	KEMA065	-
80	3"	KEAA080	KESA080	KEMA080	KEEA080
100	4"	KEAA100	KESA100	KEMA100	KEEA100
125	5"	KEAA125	KESA125	KEMA125	-
150	6"	KEAA150	KESA150	KEMA150	-



### Camlock type B: Coupler met mannelijke draad

ND	Duim	Alu	RVS	Messing	PP
15	1/2"	KEAB013	KESB013	KEMB013	KEEB013
20	3/4"	KEAB019	KESB019	KEMB019	KEEB019
25	1"	KEAB025	KESB025	KEMB025	KEEB025
32	1" 1/4	KEAB030	KESB030	KEMB030	KEEB030
40	1" 1/2	KEAB040	KESB040	KEMB040	KEEB040
50	2"	KEAB050	KESB050	KEMB050	KEEB050
65	2" 1/2	KEAB065	KESB065	KEMB065	-
80	3"	KEAB080	KESB080	KEMB080	KEEB080
100	4"	KEAB100	KESB100	KEMB100	KEEB100
125	5"	KEAB125	KESB125	KEMB125	-
150	6"	KEAB150	KESB150	KEMB150	-



### Camlock type C: Coupler met tule

ND	Duim	Voor slang mm	Alu	RVS	Messing	PP
15	1/2"	13	KEAC013	KESC013	KEMC013	KEEC013
20	3/4"	19	KEAC019	KESC019	KEMC019	KEEC019
25	1"	25	KEAC025	KESC025	KEMC025	KEEC025
32	1" 1/4	2	KEAC030	KESC030	KEMC030	KEEC030
40	1" 1/2	38	KEAC040	KESC040	KEMC040	KEEC040
50	2"	50	KEAC050	KESC050	KEMC050	KEEC050
65	2" 1/2	63	KEAC065	KESC065	KEMC065	-
80	3"	75	KEAC080	KESC080	KEMC080	KEEC080
100	4"	100	KEAC100	KESC100	KEMC100	KEEC100
125	5"	125	KEAC125	KESC125	KEMC125	-
150	6"	150	KEAC150	KESC150	KEMC150	-



### Camlock type D: Coupler met vrouwelijke draad

ND	Duim	Alu	RVS	Messing	PP
15	1/2"	KEAD013	KESD013	KEMD013	KEED013
20	3/4"	KEAD019	KESD019	KEMD019	KEED019
25	1"	KEAD025	KESD025	KEMD025	KEED025
30	1" 1/4	KEAD030	KESD030	KEMD030	KEED030
40	1" 1/2	KEAD040	KESD040	KEMD040	KEED040
50	2"	KEAD050	KESD050	KEMD050	KEED050
65	2" 1/2	KEAD065	KESD065	KEMD065	-
80	3"	KEAD080	KESD080	KEMD080	KEED080
100	4"	KEAD100	KESD100	KEMD100	KEED100
125	5"	KEAD125	KESD125	KEMD125	-
150	6"	KEAD150	KESD150	KEMD150	-



### Camlock type E: Adapter met tule

ND	Duim	Voor slang mm	Alu	RVS	Messing	PP
15	1/2"	13	KEAE013	KESE013	KEME013	KEEE013
20	3/4"	19	KEAE019	KESE019	KEME019	KEEE019
25	1"	25	KEAE025	KESE025	KEME025	KEEE025
32	1"1/4	32	KEAE030	KESE030	KEME030	KEEE030
40	1"1/2	38	KEAE040	KESE040	KEME040	KEEE040
50	2"	50	KEAE050	KESE050	KEME050	KEEE050
65	2"1/2	63	KEAE065	KESE065	KEME065	-
80	3"	75	KEAE080	KESE080	KEME080	KEEE080
100	4"	100	KEAE100	KESE100	KEME100	KEEE100
125	5"	125	KEAE125	KESE125	KEME125	-
150	6"	150	KEAE150	KESE150	KEME150	-



**Camlock type F: Adapter met mannelijke draad**

ND	Duim	Alu	RVS	Messing	PP
15	1/2"	KEAF013	KESF013	KEMF013	KEEF013
20	3/4"	KEAF019	KESF019	KEMF019	KEEF019
25	1"	KEAF025	KESF025	KEMF025	KEEF025
32	1"1/4	KEAF030	KESF030	KEMF030	KEEF030
40	1"1/2	KEAF040	KESF040	KEMF040	KEEF040
50	2"	KEAF050	KESF050	KEMF050	KEEF050
65	2"1/2	KEAF065	KESF065	KEMF065	-
80	3"	KEAF080	KESF080	KEMF080	KEEF080
100	4"	KEAF100	KESF100	KEMF100	KEEF100
125	5"	KEAF125	KESF125	KEMF125	-
150	6"	KEAF150	KESF150	KEMF150	-

**Camlock type K: Dust Cap**

ND	Duim	Alu	RVS	Messing	PP
15	1/2"	KEAK013	KESK013	KEMK013	KEEK013
20	3/4"	KEAK019	KESK019	KEMK019	KEEK019
25	1"	KEAK025	KESK025	KEMK025	KEEK025
32	1"1/4	KEAK030	KESK030	KEMK030	KEEK030
40	1"1/2	KEAK040	KESK040	KEMK040	KEEK040
50	2"	KEAK050	KESK050	KEMK050	KEEK050
65	2"1/2	KEAK065	KESK065	KEMK065	-
80	3"	KEAK080	KESK080	KEMK080	KEEK080
100	4"	KEAK100	KESK100	KEMK100	KEEK100
125	5"	KEAK125	KESK125	KEMK125	-
150	6"	KEAK150	KESK150	KEMK150	-

**Camlock type P: Dust Plug**

ND	Duim	Alu	RVS	Messing	PP
15	1/2"	KEAP013	KESP013	KEMP013	KEEP013
19	3/4"	KEAP019	KESP019	KEMP019	KEEP019
25	1"	KEAP025	KESP025	KEMP025	KEEP025
32	1"1/4	KEAP030	KESP030	KEMP030	KEEP030
40	1"1/2	KEAP040	KESP040	KEMP040	KEEP040
50	2"	KEAP050	KESP050	KEMP050	KEEP050
65	2"1/2	KEAP065	KESP065	KEMP065	-
80	3"	KEAP080	KESP080	KEMP080	KEEP080
100	4"	KEAP100	KESP100	KEMP100	KEEP100
125	5"	KEAP125	KESP125	KEMP125	-
150	6"	KEAP150	KESP150	KEMP150	-



**Camlock type A DIN: Adapter met vrouwelijke draad**

ND	Duim	RVS	Messing
20	3/4"	KESA020DIN	KEMA020DIN
25	1"	KESA025DIN	KEMA025DIN
32	1" 1/4	KESA032DIN	KEMA032DIN
40	1" 1/2	KESA040DIN	KEMA040DIN
50	2"	KESA050DIN	KEMA050DIN
65	2" 1/2	KESA065DIN	KEMA065DIN
80	3"	KESA080DIN	KEMA080DIN
100	4"	KESA100DIN	KEMA100DIN

**Camlock type C DIN: Coupler met gladde tule**

ND	Duim	Voor slang mm	RVS	Messing
20	3/4"	19	KESC020DIN	KEMC020DIN
25	1"	25	KESC025DIN	KEMC025DIN
32	1" 1/4	32	KESC032DIN	KEMC032DIN
40	1" 1/2	38	KESC040DIN	KEMC040DIN
50	2"	50	KESC050DIN	KEMC050DIN
65	2" 1/2	63	KESC065DIN	KEMC065DIN
80	3"	75	KESC080DIN	KEMC080DIN
100	4"	100	KESC100DIN	KEMC100DIN

**Camlock type D DIN: Coupler met vrouwelijke draad**

ND	Duim	RVS	Messing
20	3/4"	KESD020DIN	KEMD020DIN
25	1"	KESD025DIN	KEMD025DIN
32	1" 1/4	KESD032DIN	KEMD032DIN
40	1" 1/2	KESD040DIN	KEMD040DIN
50	2"	KESD050DIN	KEMD050DIN
65	2" 1/2	KESD065DIN	KEMD065DIN
80	3"	KESD080DIN	KEMD080DIN
100	4"	KESD100DIN	KEMD100DIN

**Camlock type E DIN: Adapter met tule (RVS)**

ND	Duim	Voor slang mm	RVS	Messing
20	3/4"	19	KESE020DIN	KEME020DIN
25	1"	25	KESE025DIN	KEME025DIN
32	1" 1/4	32	KESE032DIN	KEME032DIN
40	1" 1/2	38	KESE040DIN	KEME040DIN
50	2"	50	KESE050DIN	KEME050DIN
65	2" 1/2	63	KESE065DIN	KEME065DIN
80	3"	75	KESE080DIN	KEME080DIN
100	4"	100	KESE100DIN	KEME100DIN



**Saflock type CL: Coupler met tule (RVS)**

ND	Duim	Voor slang mm	Std	DIN
20	3/4"	19	KESCL019	KESCL019DIN
25	1"	25	KESCL025	KESCL025DIN
32	1" 1/4	32	KESCL032	KESCL032DIN
40	1" 1/2	38	KESCL040	KESCL040DIN
50	2"	50	KESCL050	KESCL050DIN
65	2" 1/2	63	KESCL065	KESCL065DIN
80	3"	75	KESCL080	KESCL080DIN
100	4"	100	KESCL100	KESCL100DIN

**Saflock type DL: Coupler met vrouwelijke draad (RVS)**

ND	Duim	Voor slang mm	Std	DIN
20	3/4"	KESDL019	KESDL019DIN	KESCL019DIN
25	1"	KESDL025	KESDL025DIN	KESCL025DIN
32	1" 1/4	KESDL032	KESDL032DIN	KESCL032DIN
40	1" 1/2	KESDL040	KESDL040DIN	KESCL040DIN
50	2"	KESDL050	KESDL050DIN	KESCL050DIN
65	2" 1/2	KESDL065	KESDL065DIN	KESCL065DIN
80	3"	KESDL080	KESDL080DIN	KESCL080DIN
100	4"	KESDL100	KESDL100DIN	KESCL100DIN

**Saflock type KL: Dust Cap (RVS)**

ND	Duim	Std
20	3/4"	KESDL019DIN
25	1"	KESDL025DIN
32	1" 1/4	KESDL032DIN
40	1" 1/2	KESDL040DIN
50	2"	KESDL050DIN
65	2" 1/2	KESDL065DIN
80	3"	KESDL080DIN
100	4"	KESDL100DIN

**Dichting voor Coupler**

ND	Duim	Afmeting mm	NBR	EPDM	PTFE	FKM
15	1/2"	26,5x17,5x4	KEZJP013	KEZJE013	KEZJT013	KEZJV013
20	3/4"	35,5x22x5,5	KEZJP019	KEZJE019	KEZJT019	KEZJV019
25	1"	40x27x6,4	KEZJP025	KEZJE025	KEZJT025	KEZJV025
32	1" 1/4	50x35x6,4	KEZJP030	KEZJE030	KEZJT030	KEZJV030
40	1" 1/2	56x41x6,4	KEZJP040	KEZJE040	KEZJT040	KEZJV040
50	2"	67x51x6,4	KEZJP050	KEZJE050	KEZJT050	KEZJV050
65	2" 1/2	80x60x6,4	KEZJP065	KEZJE065	KEZJT065	KEZJV065
80	3"	95x76x6,4	KEZJP080	KEZJE080	KEZJT080	KEZJV080
100	4"	124x102x6,4	KEZJP100	KEZJE100	KEZJT100	KEZJV100
125	5"	150,5x124x6,4	KEZJP125	KEZJE125	KEZJT125	KEZJV125
150	6"	180x153x6,4	KEZJP150	KEZJE150	KEZJT150	KEZJV150



Snelkoppelingen &gt; Camlock

**Enveloppe-dichting voor Coupler**

ND	Duim	Afmeting mm	PTFE/NBR	PTFE/EPDM	PTFE/FKM
15	1/2"	26,2x17,5x4	KEZJTP013	KEZJTE013	KEZJTV013
20	3/4"	35,3x21,2x5,5	KEZJTP019	KEZJTE019	KEZJTV019
25	1"	39x23x6,4	KEZJTP025	KEZJTE025	KEZJTV025
32	1" 1/4	49x32,4x6,4	KEZJTP032	KEZJTE032	KEZJTV032
40	1" 1/2	55,2x35,2x6,4	KEZJTP040	KEZJTE040	KEZJTV040
50	2"	66x47x6,4	KEZJTP050	KEZJTE050	KEZJTV050
65	2" 1/2	79x58,5x6,4	KEZJTP065	KEZJTE065	KEZJTV065
80	3"	94,5x76,3x6,4	KEZJTP080	KEZJTE080	KEZJTV080
100	4"	124x102x6,4	KEZJTP100	KEZJTE100	KEZJTV100



## DSP



De symmetrische zelfdichtende halfkoppeling DSP is bestemd voor brandweer-installaties en -slangen. Ze bestaan in de nominale diameters 40 en 65 (DSP: NF S61-704) voor de werking aan de perszijde. Er is ook nominale diameter 100 (AR: NF S61-705) die zowel aan de pers-, als aan de zuigzijde kan gebruikt worden.

De vorm van hun lipdichting en van de grendelring laten toe dat een dichte aansluiting mogelijk is zonder dat een spansleutel vereist is. De grendelringen zijn met veiligheidskerven voorzien om ongewenste loskoppeling tijdens gebruik te voorkomen.

<b>Norm DSP:</b>	NF S61-704
<b>Norm AR:</b>	NF S61-705
<b>Materiaal:</b>	Aluminium, Brons
<b>Druknorm (PN):</b>	25 bar / 360 psi
<b>Dichting:</b>	NBR

### DSP met traptule

ND	Duim	Voor slang mm	Alu	Brons
40	1" 1/2	25	DSPT045025RC	-
40	1" 1/2	30	DSPT045030RC	-
40	1" 1/2	35	DSPT045035RC	DSPBT045035RC
40	1" 1/2	38	DSPT045038RC	-
40	1" 1/2	40	DSPT045040RC	-
40	1" 1/2	45	DSPT045RC	DSPBT045RC
100	4"	100	DSPT100RC	-
100	4"	110	DSPT110RC	DSPBT110RC



### DSP met gladde tule

ND	Duim	Voor slang mm	Alu	Brons
40	1" 1/2	45	DSPT045G	DSPBT045G
65	2" 1/2	50	DSPT050G	-
65	2" 1/2	70	DSPT070G	DSPBT070G
65	2" 1/2	75	DSPT075G	-
100	4"	100	DSPT100G	-
100	4"	110	DSPT110G	-



### DSP met grendel en mannelijke draad

ND	Duim	Alu	Brons
40	1" 1/2	DSPM040G	DSPBM040G
40	2"	DSPM050G	DSPBM050G
65	2" 1/2	DSPM065G	DSPBM065G
65	2"	DSPM065050G	DSPBM065050G
100	4"	DSPM100G	DSPBM100G



Snelkoppelingen > DSP

### DSP met grendel en vrouwelijke draad

ND	Duim	Alu	Brons
40	1" 1/2	DSPV040G	DSPBV040G
40	2"	DSPV050G	DSPBV050G
65	2" 1/2	DSPV065G	DSPBV065G
65	2"	DSPV065050G	DSPBV065050G
100	4"	DSPV100G	DSPBV100G



### DSP zonder grendel en mannelijke draad

ND	Duim	Alu	Brons
40	1" 1/2	DSPM040	DSPBM040
40	2"	DSPM050	DSPBM050
65	2" 1/2	DSPM065	DSPBM065
65	2"	DSPM065050	DSPBM065050
100	4"	DSPM100	DSPBM100



### DSP zonder grendel en vrouwelijke draad

ND	Duim	Alu	Brons
40	1" 1/2	DSPM040	DSPBM040
40	2"	DSPM050	DSPBM050
65	2" 1/2	DSPM065	DSPBM065
65	2"	DSPM065050	DSPBM065050
100	4"	DSPM100	DSPBM100



### Stop voor DSP

ND	Duim	Alu	Brons
40	1" 1/2	DSPS040	DSPBS040
65	2" 1/2	DSPS065	DSPBS065
100	4"	DSPS100	DSPBS100



### DSP reductie

ND	Duim	Alu	Brons
40 > 65	1" 1/2 > 2" 1/2	DSPR040065	DSPBR040065
40 > 100	1" 1/2 > 4"	DSPR040100	DSPR040100
65 > 100	2" 1/2 > 4"	DSPR065100	DSPR065100



## Dichting voor DSP

ND	Duim	Afmetingen mm	NBR
40	1" 1/2	50x37x8	DSPD040
65	2" 1/2	79x63x10	DSPD065
100	4"	117x100x12	DSPD100



## Storz



Symmetrische half-koppeling van Duitse oorsprong en vergelijkbaar (niet compatibel!) met het Franse Guillemin systeem. De koppelingen worden vergrendeld door ze in elkaar te passen en 22° te draaien, met de hand of met sleutel. De dichtheid wordt verkregen door een lipdichting. Volledige compatibiliteit met andere Storz koppelingen met dezelfde nokafstand.

**Nokafstanden:** D = 31 , C = 66 , B = 89 , A = 133 (1)

**Materiaal:** aluminium of inox(2).

**Druknorm (PN):** 16 bar (voor ND205: 10bar)

**Dichting:** NBR (std), Silicone of FKM (viton®)

**Toepassingen:**

Brandweer (standaard in Duitsland), besproeiing/irrigatie, koolwaterstoffen, poeders, hete lucht...

(1) Meest voorkomende, andere mogelijk

(2) Ons contacteren

### Storz met tule

ND	Duim	Voor slang mm	Nokafstand mm	DIN	alu
25	1"	25	31	14 301	SZT031025
32	3/4"	19	44		SZT044019
32	1"	25	44		SZT044025
32	1" 1/4	32	44		SZT044032
38	1" 1/2	38	51		SZT052038
52	1"	25	66		SZT066025
52	1" 1/4	32	66		SZT066032
52	1" 1/2	38	66		SZT066038
52	2"	52	66	14 321	SZT066052
52		60	66		SZT066060
65	2"	52	81		SZT081052
65	2" 1/2	65	81		SZT081065
65		70	81		SZT081070
75	2"	52	89		SZT089052
75	2" 1/2	65	89	14 322	SZT089065
75	3"	75	89		SZT089075
75		80	89		SZT089080
90		90	105		SZT105090
100	4"	100	115		SZT115100
110		90	133		SZT133090
110	4"	100	133		SZT133100
110		110	133	14 323	SZT133110
125	5"	125	148		SZT148125
150	6"	150	160		SZT160150
205		205	220		SZT220205



### Storz-sleutels

SZS2: 66 tot 133



SZSABC: 66 tot 133



**Storz met vrouwelijke draad**

ND	Draad	Nokafstand mm	DIN	alu	alu draaibaar
25	1"	31	14 306	SZV031025	-
32	1"	44		SZV032025	-
32	1" 1/4	44		SZV044032	-
38	1"	51		SZV052025	-
38	1" 1/4	51		SZV052032	-
38	1" 1/2	51		SZV052038	-
38	2"	51		SZV052050	-
52	1"	66		SZV066025	-
52	1" 1/4	66		SZV066032	-
52	1" 1/2	66		SZV066038	SZVD066038
52	2"	66	14 307	SZV066050	SZVD066050
52	2" 1/2	66		SZV066065	-
65	2"	81		SZV081050	-
65	2" 1/2	81		SZV081065	-
65	3"	81		SZV081075	-
75	2"	89		SZV089050	-
75	2" 1/2	89		SZV089065	SZVD089065
75	3"	89	14 308	SZV089075	SZVD089075
90	3"	105		SZV105075	-
100	4"	115		SZV115100	SZVD115100
100	4"	133		SZV133100	SZVD133100
110	4" 1/2	133	14 309	SZV133110	-
125	5"	148		SZV148125	SZVD148125
150	6"	160		SZV160150	SZVD160150
165	6"	188		SZV188150	-
250	10"	278		SZV278250	-

**Stop voor Storz**

ND	Nokafstand mm	DIN	alu
25	31	14 310	SZS031
32	44		SZS044
38	51		SZS051
52	66	14 311	SZS066
65	81		SZS081
75	89	14 312	SZS089
90	105		SZS105
100	115		SZS115
110	133	14 313	SZS133
125	148		SZS148
150	160		SZS160
205	220		SZS220



Snelkoppelingen > Storz

### Storz verloopstuk

ND	Nokafstand mm	DIN	alu
25 > 52	31 > 66	14 341	SZR066031
52 > 75	66 > 89	14 342	SZR089066
75 > 100	89 > 115		SZR115089
75 > 110	89 > 133	14 343	SZR133089
100 > 110	115 > 133		SZR133115



### Storz met mannelijke draad

ND	Draad	Nokafstand mm	DIN	alu	alu draaibaar
25	1"	31		SZM031025	
32	1"	44		SZM044025	
32	1" 1/4	44		SZM044032	
38	1" 1/2	51		SZM051038	
38	2"	51		SZM051052	
52	1"	66		SZM066025	
52	1" 1/4	66		SZM066032	
52	1" 1/2	66		SZM066038	
52	2"	66		SZM066052	SZMD066052
52	2" 1/2	66		SZM066065	
65	2"	81		SZM081052	
65	2" 1/2	81		SZM081065	SZMD081065
65	3"	81		SZM081075	
75	2"	89		SZM089052	
75	2" 1/2	89		SZM089065	SZMD089065
75	3"	89		SZM089075	SZMD089075
100	4"	115		SZM115100	
110	4"	133		SZM133100	SZMD133100
150	5"	160		SZM160125	SZMD160125
165	6"	188		SZM188150	
205	8"	220		SZM220200	



### Dichting voor Storz

ND	Nokafstand mm	NBR wit	NBR zwart	Silicone	FKM
25	31	SZD031	SZD031Z	SZDS031	SZDV031
32	44	SZD044	SZD044Z		
38	51	SZD051	SZD051Z	SZDS051	SZDV051
52	66	SZD066	SZD066Z	SZDS066	SZDV066
65	81	SZD081	SZD081Z	SZDS081	SZDV081
75	89	SZD089	SZD089Z	SZDS089	SZDV089
90	105	SZD105	SZD105Z		
100	115	SZD115	SZD115Z	SZDS115	SZDV115
110	133	SZD133	SZD133Z	SZDS133	SZDV133
125	148	SZD148	SZD148Z	SZDS148	SZDV148
150	160	SZD160	SZD160Z	SZDS160	SZDV160
165	188	SZD188			
205	220	SZD220			



## Tank Wagen (TW)



De TW of Tank Wagen koppeling is een niet-symmetrisch systeem met grendelhefboom om het loskoppelen in geval van trillingen te beletten en is daardoor zeer populair in de aardolie-industrie. De afdichting wordt bekomen door middel van een gevormde elastomeer pakking (lip-dichting of o-ring) tussen de vrouwelijke en de mannelijk koppeling.

**Norm:** EN 14420-6 / DIN 28450

**Materiaal:** messing of rvs

**Druknorm (PN):** 25 bar / 362 psi

**Dichting:** Messing versie met PUR-draaddichting en NBR-lip-dichting  
RVS versie met PTFE-draaddichting en CSM-lip-dichting  
ND100 altijd met O-ring

**Toepassingen:**

Transport van vloeistoffen, gassen en granulaten  
Opgelet: niet geschikt voor vloeibaar gas of stoom

### TW Vrouwelijk (type MK) met vrouwelijke draad

ND	Duim	Messing	RVS	RVS +veiligheid
50	2"	TWV050	TWIV050	-
80	3"	TWV080	TWIV080	TWIV080S
100	4"	TWV100	TWIV100	-



### TW Mannelijke (type VK) met vrouwelijke draad

ND	Duim	Messing	RVS
50	2"	TWM050	TWIM050
80	3"	TWM080	TWIM080
100	4"	TWM100	TWIM100



### TW Dust plug (type VB)

ND	Duim	Messing	RVS	Alu	PP
50	2"	TWMP050	TWIP050	TWAP050	TWPP050
80	3"	TWMP080	TWIP080	TWAP080	TWPP080
100	4"	-	TWIP100	TWAP100	TWPP100



### TW Dust cap (type MB)

ND	Duim	Messing	RVS	Alu	PP
50	2"	TWMK050	TWIK050	TWAK050	-
80	3"	TWMK080	TWIK080	TWAK080	-
100	4"	-	TWIK100	TWAK100	-



### Profieldichting voor TW type MK

ND	Duim	Afmeting mm	NBR	EPDM	CSM	FKM
50	2"	62,5x49x10	TWD050PL	TWD050EL	TWD050HL	TWD050VL
80	3"	92x76x11,6	TWD080PL	TWD080EL	TWD080HL	TWD080VL



Snelkoppelingen > TW

**Platte dichting voor TW type MB**

ND	Duim	Afmeting mm	NBR	EPDM	CSM	FKM
50	2"	61,5x49x5	TWD050PP	TWD050EP	TWD050HP	TWD050VP
80	3"	92x77x6	TWD080PP	TWD080EP	TWD080HP	TWD080VP



**O-ring dichting voor TW type MB100 / 4"**

ND	Duim	Afmeting mm	NBR	EPDM	CSM	FKM
100	4"	133x99x7	TWD100PR	-	TWD100HR	TWD100VR



**TW-sleutels**

TWS1: DN50, DN80 of DN100



## GK-type



GK-koppeling is een symmetrische halfkoppeling met klauwen en is vergrendelbaar door twee halfkoppelingen op elkaar te drukken en te draaien. Totale compatibiliteit met andere merken die dezelfde afstand tussen de klauwen hebben (40mm).

Opgelet: niet compatibel met Express- en EA/Rapid-koppelingen!

**Nokafstand:** 40mm

**Materiaal:** messing

**Dichting:** NBR

**Druknorm (PN):** 20 bar / 290 psi

**Toepassingen:**

Geschikt voor tuin, landbouw, openbare werken en bouw. (water)

### GK-type met tule (vast & swivel)

ND	Duim	Voor slang mm	Vast	Swivel
10	3/8"	10	GKT10	-
13	1/2"	13	GKT13	GKDT013
16	5/8"	16	GKT16	-
19	3/4"	19	GKT19	GKDT019
25	1"	25	GKT25	GKDT025
32	1" 1/4	32	GKT32	GKDT032
38	1" 1/2	38	GKT38	-



### GK-type Zuigkoppeling met tule

ND	Duim	Voor slang mm	Art.Nr.
13	1/2"	13	GKWT013
19	3/4"	19	GKWT019
25	1"	25	GKWT025
32	1" 1/4	32	GKWT032

Opgelet: deze koppeling heeft geen profieldichting maar een platte dichting (ref: GKDSEC)



### GK-type met mannelijke draad

ND	Duim	Art.Nr.
10	3/8"	GKM10
13	1/2"	GKM12
16	5/8"	GKM15
19	3/4"	GKM19
25	1"	GKM25
32	1" 1/4	GKM32
38	1" 1/2	GKM38



Snelkoppelingen > GK-type

### GK-type met vrouwelijke draad

ND	Duim	Art.Nr.
10	3/8"	GKV10
13	1/2"	GKV12
16	5/8"	GKV15
19	3/4"	GKV19
25	1"	GKV25
32	1" 1/4	GKV32
38	1" 1/2	GKV38



### T-stuk met GK-type

Zonder kranen	Met kranen
GKTS	GKTSK



### Stop voor GK-type

Art.Nr.
GKS



### Dichting voor GK-type

Type	Materiaal	Afmetingen mm	Art.Nr.
lipdichting	NBR	35x24x12	GKD
lipdichting	FKM	35x24x12	GKDV
platte dichting (GK vergrendelbaar)	NBR		GKDSEC



## Express



De Express-koppeling is een symmetrisch snelkoppeling met klauwen en wordt verbonden door twee halfkoppelingen op elkaar te drukken en te draaien. De dichtheid wordt verkregen door het samenpersen van de lipdichtingen. Totale compatibiliteit met andere merken die dezelfde afstand tussen de klauwen hebben (41mm).

Opgelet: niet compatibel met GK- en EA/Rapid-koppelingen!

**Norm:** NF E 29-573

**Nokafstand:** 41mm

**Materiaal:** messing of RVS

**Dichting:** NBR (bij messing) of FKM (voor RVS)

**Druknorm (PN):** 10 bar / 145 psi

**Toepassingen:**

Ontworpen voor ogenblikkelijk aankoppelen met perfecte dichtheid, ook bij trillingen. Hoofdzakelijk gebruikt voor perslucht, maar ook mogelijk voor besproeiing of andere toepassingen.

### Express met tule

ND	Voor slang mm	Messing	RVS
8	6	EXT0608	-
9	7	EXT0709	EXIT09
10	8	EXT0810	-
11	9	EXT0911	EXIT09
13	11	EXT1113	EXIT11
15	13	EXT1315	EXIT15
18	16	EXT1618	-
21	19	EXT1921	EXIT19
24	22	EXT2224	-
27	25	EXT2527	EXIT25



### Express met mannelijke draad

ND	Draad	Messing	RVS
6	1/4"	EXM06	-
10	3/8"	EXM10	EXIM10
12	1/2"	EXM12	EXIM12
19	3/4"	EXM19	EXIM19
25	1"	EXM25	EXIM25
32	1" 1/4	EXM32	-



### Express met vrouwelijke draad

ND	Draad	Messing	RVS
6	1/4"	EXV06	-
10	3/8"	EXV10	EXIV10
12	1/2"	EXV12	EXIV12
19	3/4"	EXV19	EXIV19
25	1"	EXV25	EXIV25
32	1" 1/4	EXV32	-



Snelkoppelingen > Express

### Stop voor Express

Messing	RVS
EXS	EXSP



### Dichting voor Express

Materiaal	Afmetingen mm	Art.Nr.
NBR	35x15x10	EXD
EPDM	35x15x10	EXDE
Neopreen	35x15x10	EXDNEO
FKM	35x15x10	EXDV



### Klemschaal voor Express

Voor slang (buiten) mm	Art.Nr.
16 - 18	EXKS16
19 - 21	EXKS19
22 - 24	EXKS22
25 - 27	EXKS25
28 - 30	EXKS28
31 - 33	EXKS31
34 - 36	EXKS34
37 - 39	EXKS37



## Rapid



Rapid- of European Air (EA)-koppelingen zijn half-koppelingen met klauwen en zijn vervaardigd uit gietijzer. Het koppelen van rapid koppelingen is makkelijk door ze tegen elkaar te drukken en te verdraaien. De dichtheid wordt verkregen door het samenpersen van de dichtingen. Volledige compatibiliteit tussen verschillende merken, zolang hun klauwafstand dezelfde is (42mm).

Opgelet: niet compatibel met GK- en Express-koppelingen!

De Rapid-koppelingen zijn nu ook beschikbaar met veiligheid. Wanneer je 2 van deze koppelingen op elkaar aansluit, kan je een veiligheidspin in de borggaten aanbrengen, waardoor de verbinding niet kan loskomen door bv trillingen.

**Norm:** DIN 3489

**Nokafstand:** 42mm

**Dichting:** NBR

**Druknorm (PN):** 10 bar / 145 psi

**Toepassingen:**

Ontworpen voor ogenblikkelijk aankoppelen met perfecte dichtheid, ook bij trillingen. Hoofdzakelijk gebruikt voor perslucht-toepassingen.

### Rapid met tule

ND	Duim	Voor slang mm	Zonder kraag	Met kraag	Met kraag en veiligheid
6	1/4"	6	GLSKG06	GLSKB06	-
10	3/8"	10	GLSKG10	GLSKB10	GLSKSS10
13	1/2"	13	GLSKG13	GLSKB13	GLSKSS13
15	5/8"	16	GLSKG15	GLSKB15	-
20	3/4"	19	GLSKG19	GLSKB19	GLSKSS19
25	1"	25	GLSKG25	GLSKB25	GLSKSS25
32	1" 1/4	32	GLSKG32	GLSKB32	-



### Rapid met mannelijke draad

ND	Duim	Standaard	Met veiligheid
6	1/4"	GLKAG06	-
10	3/8"	GLKAG10	GLKASS10
13	1/2"	GLKAG13	GLKASS13
15	5/8"	GLKAG15	-
20	3/4"	GLKAG19	GLKASS19
25	1"	GLKAG25	GLKASS25
32	1" 1/4	GLKAG32	-



### Rapid met vrouwelijke draad

ND	Duim	Standaard	Met veiligheid
6	1/4"	GLKIG06	-
10	3/8"	GLKIG10	GLKISS10
13	1/2"	GLKIG13	GLKISS13
15	5/8"	GLKIG15	-
20	3/4"	GLKIG19	GLKISS19
25	1"	GLKIG25	GLKISS25
32	1" 1/4	GLKIG32	-



Snelkoppelingen > Rapid

### Dichting voor Rapid

Messing	Art.Nr.
NBR	GLGOER
EPDM	GLGDOR



### Stop voor Rapid

Art.Nr.
GLVKM



### Klem voor Rapid Klem voor Rapid

Voor slang (buiten) mm	Zonder klauw	Met klauw
22 - 29	GLSL29	GLSK29
28 - 32	GLSL34	GLSK34
35 - 42	GLSL40	GLSK39
39 - 49	GLSL49	-
42 - 45	-	GLSK44
45 - 53	-	GLSK51
48 - 60	GLSL60	-
55 - 60	-	GLSK60
60 - 73	-	GLSK73
60 - 76	GLSL76	-



## Perrot-type, Cardan



Niet-symmetrische koppeling in staal of in RVS en buitengewoon stevig, ideaal in ruwe omgevingen. Het vrouwelijke deel is voorzien van 2 klauwen waarvan één met hefboom en een o-ring uit elastomeer. Het mannelijk deel bestaat uit een bolvormige kop en een rand. Om een dichte aansluiting te verkrijgen haakt men de klauwen achter de rand van het mannelijk deel en vergrendelt men het geheel door te grendel aan te spannen. Het Kardan-systeem laat een aansluiting onder een hoek van max 15° toe.

**Druknorm (PN):** 10 bar / 145 psi

**Toepassingen:**

Irrigatie, ruimwerken, ...

### Cardan mannelijk met tule

ND	Duim	Voor slang mm	Gegalvaniseerd	RVS
50	2"	50	PERM050050	PERIM050050
70	2" 1/2	65	PERM070065	PERIM070065
89	3"	75	PERM089075	PERIM089075
89	3"	80	PERM089080	PERIM089080
89	3"	90	PERM089090	PERIM089090
108	4"	100	PERM108100	PERIM108100
108	4"	110	PERM108110	PERIM108110
133	5"	125	PERM133125	PERIM133125
159	6"	150	PERM159150	PERIM159150
216	8"	200	PERM216200	PERIM216200



### Cardan vrouwelijk met tule

ND	Duim	Voor slang mm	Gegalvaniseerd	RVS
50	2"	50	PERV050050	PERIV050050
70	2" 1/2	65	PERV070065	PERIV070065
89	3"	75	PERV089075	PERIV089075
89	3"	80	PERV089080	PERIV089080
89	3"	90	PERV089090	PERIV089090
108	4"	100	PERV108100	PERIV108100
108	4"	110	PERV108110	PERIV108110
133	5"	125	PERV133125	PERIV133125
159	6"	150	PERV159150	PERIV159150
216	8"	200	PERV216200	PERIV216200



Snelkoppelingen > Perrot-type

### Cardan mannelijk met mannelijke draad

ND	Duim	Gegalvaniseerd	RVS
50	2"	PERM050050D	PERIM050050D
70	2" 1/2	PERM070065D	PERIM070065D
89	3"	PERM089075D	PERIM089075D
108	4"	PERM108100D	PERIM108100D
133	5"	PERM133125D	PERIM133125D
159	6"	PERM159150D	PERIM159150D
216	8"	PERM216200D	PERIM216200D



### Cardan vrouwelijk met mannelijke draad

ND	Duim	Gegalvaniseerd	RVS
50	2"	PERV050050D	PERIV050050D
70	2" 1/2	PERV070065D	PERIV070065D
89	3"	PERV089075D	PERIV089075D
108	4"	PERV108100D	PERIV108100D
133	5"	PERV133125D	PERIV133125D
159	6"	PERV159150D	PERIV159150D
216	8"	PERV216200D	PERIV216200D



### Dichting voor Cardan

ND	Duim	Binnen Ø mm	Dikte mm	Art.Nr.
50	2"	61	10,5	PERD050
70	2" 1/2	87	11,5	PERD070
89	3"	112	14	PERD089
108	4"	124	18	PERD108
133	5"	146	22	PERD133
159	6"	176	22	PERD159
216	8"	256	25	PERD216



## Bauer-type



Buitengewoon sterke niet-symmetrische stalen koppeling, ideaal in ruwe omgevingen. Het mannelijk deel is een bol die perfect past in de sokkel van de vrouwelijke koppeling. Dichtheid wordt verkregen door een o-ring in het vrouwelijke deel. Achter de mannelijke bol zit een ring met twee klauwen welke men achter de vrouwelijke sokkel kan haken en aanspannen met de grendel. Het Bauer-systeem laat een aansluiting onder een hoek tot max 30° toe.

**Druknorm (PN):** 10 bar / 145 psi

**Toepassingen:**  
Irrigatie, ruimwerken, ...

### Bauer mannelijk met tule

ND	Duim	Voor slang mm	Gegalvaniseerd
50	2"	50	BAKM050
76	3"	63	BAKM076063
76	3"	69	BAKM076069
76	3"	74,6	BAKM076075
89	3" 1/2	74,6	BAKM089075
89	3" 1/2	89	BAKM089089
108	4" 1/4	74,6	BAKM108075
108	4" 1/4	89	BAKM108089
108	4" 1/4	100	BAKM108100
108	4" 1/4	108	BAKM108108
133	5" 1/4	100	BAKM133100
133	5" 1/4	125	BAKM133125
159	6" 1/4	150	BAKM159
194	7" 5/8	200	BAKM194



### Bauer vrouwelijk met tule

ND	Duim	Voor slang mm	Gegalvaniseerd
50	2"	50	BAKV050
76	3"	63	BAKV076063
76	3"	69	BAKV076069
76	3"	74,6	BAKV076075
89	3" 1/2	74,6	BAKV089075
89	3" 1/2	89	BAKV089089
108	4" 1/4	74,6	BAKV108075
108	4" 1/4	89	BAKV108089
108	4" 1/4	100	BAKV108100
108	4" 1/4	108	BAKV108108
133	5" 1/4	100	BAKV133100
133	5" 1/4	125	BAKV133125
159	6" 1/4	150	BAKV159
194	7" 5/8	200	BAKV194



Snelkoppelingen > Bauer-type

### Bauer mannelijk met mannelijke draad

ND	Duim	Draad	Gegalvaniseerd
50	2"	1" 1/2	BAKM050M038
50	2"	2"	BAKM050M050
76	3"	2" 1/2	BAKM076M065
76	3"	3"	BAKM076M075
89	3" 1/2	2" 1/2	BAKM089M063
89	3" 1/2	3"	BAKM089M075
108	4" 1/4	3"	BAKM108M075
108	4" 1/4	4"	BAKM108M100
133	5" 1/4	4"	BAKM133M100
133	5" 1/4	5"	BAKM133M125
159	6" 1/4	5"	BAKM159M125
159	6" 1/4	6"	BAKM159M150
194	7" 5/8	8"	BAKM194M200



### Bauer vrouwelijk met mannelijke draad

ND	Duim	Draad	Gegalvaniseerd
50	2"	1" 1/2	BAKV050M038
50	2"	2"	BAKV050M050
76	3"	2" 1/2	BAKV076M065
76	3"	3"	BAKV076M075
89	3" 1/2	2" 1/2	BAKV089M063
89	3" 1/2	3"	BAKV089M075
108	4" 1/4	3"	BAKV108M075
108	4" 1/4	4"	BAKV108M100
133	5" 1/4	4"	BAKV133M100
133	5" 1/4	5"	BAKV133M125
159	6" 1/4	5"	BAKV159M125
159	6" 1/4	6"	BAKV159M150
194	7" 5/8	8"	BAKV194M200



### Dichting voor Bauer

ND	Duim	Binnen Ø mm	Dikte mm	Art.Nr.
50	2"	62	6,3	BAKD050
76	3"	88,5	13	BAKD076
89	3" 1/2	108	13	BAKD089
108	4" 1/4	138	15	BAKD108
133	5" 1/4	152	18	BAKD133
159	6" 1/4	170	19	BAKD159
194	7" 5/8	220	19	BAKD194



## LNC Koppelingen

### Mannelijke BSPP draad met gekartelde tule

Vladdichtend, verkrijgbaar in messing

ND	Draad	Voor slang mm	Messing
13	1/2"	13	LMRCM013P
20	3/4"	19	LMRCM019P
25	1"	25	LMRCM025P
32	1" 1/4	32	LMRCM032P
38	1" 1/2	38	LMRCM038P
50	2"	50	LMRCM050P
63	2" 1/2	63	LMRCM063P
75	3"	75	LMRCM075P
100	4"	100	LMRCM100P



### Vrouwelijke BSPP draad met gekartelde tule

Vladdichtend, verkrijgbaar in messing

ND	Draad	Voor slang mm	Messing
13	1/2"	13	LMRCT013P
20	3/4"	19	LMRCT019P
25	1"	25	LMRCT025P
32	1" 1/4	32	LMRCT032P
38	1" 1/2	38	LMRCT038P
50	2"	50	LMRCT050P
63	2" 1/2	63	LMRCT063P
75	3"	75	LMRCT075P
100	4"	100	LMRCT100P



### Mannelijke BSPP draad met gladde tule (DIN/EN)

Vladdichtend, voor klemschaalmontage, verkrijgbaar in messing of RVS

ND	Draad	Voor slang mm	Messing	RVS
13	1/2"	13	LMRLM013P	LSRLM013
20	3/4"	19	LMRLM019P	LSRLM019
25	1"	25	LMRLM025P	LSRLM025
32	1" 1/4	32	LMRLM032P	LSRLM032
38	1" 1/2	38	LMRLM038P	LSRLM038
50	2"	50	LMRLM050P	LSRLM050
63	2" 1/2	63	LMRLM063P	LSRLM063
75	3"	75	LMRLM075P	LSRLM075
100	4"	100	LMRLM100p	LSRLM100



Draadkoppelingen &gt; LNC

**Vrouwelijke BSPP draad met gladde tule (DIN/EN)**

Vlakdichtend, voor klemschaalmontage, verkrijgbaar in messing of RVS

ND	Draad	Voor slang mm	Messing	RVS
13	1/2"	13	LMRLT013P	LSRLT013P
20	3/4"	19	LMRLT019P	LSRLT019P
25	1"	25	LMRLT025P	LSRLT025P
32	1" 1/4	32	LMRLT032P	LSRLT032P
38	1"1/2	38	LMRLT038P	LSRLT038P
50	2"	50	LMRLT050P	LSRLT050P
63	2"1/2	63	LMRLT063P	LSRLT063P
75	3"	75	LMRLT075P	LSRLT075P
100	4"	100	LMRLT100P	LSRLT100P

**Lug Nut koppelingen**

Vlakdichtend, verkrijgbaar in messing

ND	Draad	Voor slang mm	Buitendraad	Losse moer binnendraad
32	1"1/4	32	LMRCM032T	LMRCT032T
40	1"1/2	40	LMRCM040T	LMRCT040T
50	2"	50	LMRCM050T	LMRCT050T
75	3"	75	LMRCM075T	LMRCT075T
100	4"	100	LMRCM100T	LMRCT100T

**Mannelijke BSPT draad met gekartelde tule**

Draaddichtend, verkrijgbaar in RVS

ND	Draad	Voor slang mm	RVS
13	1/2"	13	LSRCM013P
20	3/4"	19	LSRCM019P
25	1"	25	LSRCM025P
32	1" 1/4	32	LSRCM032P
38	1"1/2	38	LSRCM038P
50	2"	50	LSRCM050P
63	2"1/2	63	LSRCM063P
75	3"	75	LSRCM075P
100	4"	100	LSRCM100P



**Moffen (vrouwelijk x vrouwelijk)**

Draad	Draad	Messing	RVS	Alu
3/4"	1/2"	LMJFF019013P	LSJFF01903	-
1"	1/2"	-	LSJFF025013	-
1"	3/4"	-	LSJFF025019	-
1"	1"	LMJFF025	LSJFF025025	-
1"1/4	1"	LMJFF032025P	LSJFF032025	-
1"1/4	1"1/4	LMJFF032	LSJFF032032	-
1"1/2	1"1/4	LMJFF038032P	LSJFF038032	LAJFF040030
1"1/2	3/4"	-	LSJFF038019	-
1"1/2	1"	-	LSJFF038025	-
1"1/2	1"1/2	LMJFF038	LSJFF038038	LAJFF040
2"	1"	-	LSJFF050025	-
2"	1"1/2	LMJFF050038	LSJFF050038	LAJFF050040
2"	2"	LMJFF050P	LSJFF050050	LAJFF050
2"1/2	1"1/2	-	LSJFF065038	-
2"1/2	2"	LMJFF065050P	LSJFF065050	LAJFF065050
2"1/2	2"1/2	-	LSJFF065065	LAJFF065
3"	2"	-	LSJFF075050	-
3"	2"1/2	-	LSJFF075065	LAJFF075065
3"	3"	LMJFF075	LSJFF075075	LAJFF075
4"	3"	-	LSJFF100075	LAJFF100075

**Sleutel voor LN-koppeling**

GS090155: sleutel DN65 tot DN155



## Nippels (mannelijk x mannelijk)

Draad	Draad	Messing BSPP x BSPP	RVS BSPP x BSPP	RVS BSPT X BSPT
¼"	¼"	-	-	LSJMM006BSPT006BSPT
⅜"	⅜"	LMJMM010P	-	LSJMM010BSPT010BSPT
½"	¼"	-	-	LSJMM013BSPT006BSPT
½"	½"	LMJMM013P	-	LSJMM013BSPT013BSPT
¾"	⅜"	-	-	LSJMM019BSPT010BSPT
¾"	½"	LMJMM019013P	-	LSJMM019BSPT013BSPT
¾"	¾"	LMJMM019P	LSJMM019BSPP019BSPP	LSJMM019BSPT019BSPT
1"	⅜"	-	-	LSJMM025BSPT010BSPT
1"	½"	-	-	LSJMM025BSPT013BSPT
1"	¾"	LMJMM025019P	-	LSJMM025BSPT019BSPT
1"	1"	LMJMM025P	LSJMM025BSPP025BSPP	LSJMM025BSPT025BSPT
1¼"	1"	LMJMM032025P	-	LSJMM032BSPT025BSPT
1¼"	1¼"	LMJMM032P	LSJMM032BSPP032BSPP	LSJMM032BSPT032BSPT
1½"	¾"	-	-	LSJMM038BSPT019BSPT
1½"	1"	LMJMM038025P	-	LSJMM038BSPT025BSPT
1½"	1¼"	LMJMM038032P	-	LSJMM038BSPT032BSPT
1½"	1½"	LMJMM038P	LSJMM038BSPP038BSPP	LSJMM038BSPT038BSPT
2"	¾"	-	-	LSJMM050BSPT019BSPT
2"	1"	-	-	LSJMM050BSPT025BSPT
2"	1¼"	LMJMM050032P	-	LSJMM050BSPT032BSPT
2"	1½"	LMJMM050038P	-	LSJMM050BSPT038BSPT
2"	2"	LMJMM050P	LSJMM050BSPP050BSPP	LSJMM050BSPT050BSPT
2½"	1¼"	-	-	LSJMM065BSPT032BSPT
2½"	2"	LMJMM065050P	-	LSJMM065BSPT050BSPT
2½"	2½"	LMJMM065P	LSJMM065BSPP065BSPP	LSJMM065BSPT065BSPT
3"	2"	LMJMM075050P	-	LSJMM075BSPT050BSPT
3"	2½"	LMJMM075065P	-	LSJMM075BSPT063BSPT
3"	3"	LMJMM075P	LSJMM075BSPP075BSPP	LSJMM075BSPT075BSPT
4"	3"	LMJMM100075P	-	LSJMM100BSPT075BSPT
4"	4"	LMJMM100P	LSJMM100BSPP100BSPP	LSJMM100BSPT100BSPT



## Ringen (mannelijk x vrouwelijk)

Draad	Draad	Messing	RVS
3/8"	1/4"	-	LSJMF010006
3/8"	1/2"	LMJMF010013	-
1/2"	3/8"	-	LSJMF013010
1/2"	3/4"	LMJMF013019P	LSJMF013019
1/2"	3/4"	LMJMF013025	LSJMF013025
3/4"	3/8"	-	LSJMF019010
3/4"	1/2"	-	LSJMF019013
3/4"	1"	LMJMF019025P	LSJMF019025
1"	3/8"	-	LSJMF025010
1"	1/2"	-	LSJMF025013
1"	3/4"	LMJMF025019P	LSJMF025019
1"	1"	LMJMF025P	-
1"	1 1/4"	LMJMF025032P	LSJMF025032
1"	1 1/2"	LMJMF025038P	LSJMF025038
1"	2"	LMJMF025050P	LSJMF025050
1 1/4"	1"	LMJMF032025P	LSJMF0320025
1 1/4"	1 1/4"	LMJMF032P	-
1 1/4"	1 1/2"	LMJMF032038P	-
1 1/4"	2"	LMJMF032050P	LSJMF0320050
1 1/2"	1/2"	-	LSJMF038013
1 1/2"	1"	LMJMF038025P	LSJMF038025
1 1/2"	1 1/4"	LMJMF038032P	LSJMF038032
1 1/2"	1 1/2"	LMJMF038P	-
1 1/2"	2"	LMJMF038050P	LSJMF038050
2"	1/2"	LMJMF050013P	-
2"	3/4"	-	LSJMF050019
2"	1"	-	LSJMF050025
2"	1 1/4"	LMJMF050032P	LJSMF050032
2"	1 1/2"	LMJMF050038P	LSJMF050038
2"	2"	LMJMF050P	-
2"	2 1/2"	LMJMF050065P	LSJMF050065
2"	3"	LMJMF050075P	LSJMF050075
2 1/2"	2"	LMJMF065050P	LSJMF065050
2 1/2"	2 1/2"	LMJMF065P	-
2 1/2"	3"	LMJMF065075P	LSJMF065075
3"	2"	LMJMF075050P	LSJMF075050
3"	2 1/2"	LMJMF075065P	LSJMF075065
3"	3"	LMJMF075P	LSJMF075
3"	4"	LMJMF075100P	LSJMF075100
4"	3"	LMJMF100075P	LSJMF100075



## BOSS koppelingen



Zeer stevige veiligheidskoppeling voor stoom, olie, perslucht of andere producten onder hoge druk en bestaat uit 3 onderdelen: een pilaar met bolvormig dichtingsvlak, een losse moer en spud (reductienippel) met binnenkegel.

De dichtheid wordt verkregen door met de moer het bolvormig dichtingsvlak aan te spannen op de binnenkegel.

Deze koppelingen worden best gemonteerd met specifieke BOSS klemschalen!

**Materiaal:** tot 1" in staal, groter in gietijzer (rvs op vraag)

**Schroefdraad:** NPT, op aanvraag ook BSP

### BX Slangtule met binnendraad (3-delig)

ND	Draad	Voor slang mm	Art.Nr.
6	1/4"	6	BX06
10	3/8"	10	BX10
13	1/2"	13	BX13
20	3/4"	20	BX20
25	1"	25	BX25
32	1 1/4"	32	BX32
38	1 1/2"	38	BX38
50	2"	50	BX50
65	2 1/2"	63	BX65
75	3"	75	BX75
100	4"	100	BX100



### MX Slangtule met buitendraad

ND	Draad	Voor slang mm	Art.Nr.
6	1/4"	6	MX06
10	3/8"	10	MX10
13	1/2"	13	MX13
20	3/4"	20	MX20
25	1"	25	MX25
32	1 1/4"	32	MX32
38	1 1/2"	38	MX38
50	2"	50	MX50
65	2 1/2"	63	MX65
75	3"	75	MX75
100	4"	100	MX100



**Slangtule voor BX**

ND	Voor slang mm	Art.Nr.
6	6	BXSTEM06
10	10	BXSTEM10
13	13	BXSTEM13
20	20	BXSTEM20
25	25	BXSTEM25
32	32	BXSTEM32
38	38	BXSTEM38
50	50	BXSTEM50
65	63	BXSTEM65
75	75	BXSTEM75
100	100	BXSTEM100

**Vlindermoer voor BX**

ND	Art.Nr.
6	BXNUT06
10	BXNUT10
13	BXNUT13
20	BXNUT20
25	BXNUT25
32	BXNUT32
38	BXNUT38
50	BXNUT50
65	BXNUT65
75	BXNUT75
100	BXNUT100

**Spud voor BX**

ND	Draad	Vrouwelijk	Mannelijk
6	1/4"	BXSPUD06	BXSPUD06M
10	3/8"	BXSPUD10	BXSPUD10M
13	1/2"	BXSPUD13	BXSPUD13M
20	3/4"	BXSPUD20	BXSPUD20M
25	1"	BXSPUD25	BXSPUD25M
32	1 1/4"	BXSPUD32	BXSPUD32M
38	1 1/2"	BXSPUD38	BXSPUD38M
50	2"	BXSPUD50	BXSPUD50M
65	2 1/2"	BXSPUD65	BXSPUD65M
75	3"	BXSPUD75	BXSPUD75M
100	4"	BXSPUD100	BXSPUD100M



Draadkoppelingen &gt; BOSS koppelingen

**BOSS klemschaal**

ND	Voor slang mm	Voor slang duim	Wanddikte Min - Max mm	Art.Nr.
13	13	½"	21 - 25	KBOC0132125
20	19	¾"	31 - 34	KBOC0193134
25	25	1"	37 - 40	KBOC0253740
32	32	1¼"	45 - 53	KBOC0324553
38	38	1½"	51 - 56	KBOC0385156
50	50	2"	65 - 70	KBOC0506570



## US koppelingen



De US-koppeling is een recupereerbare schroefkoppeling speciaal ontwikkeld voor het gebruik op benzinepompslangen.

De koppeling bestaat uit 2 delen: een tule en een huls.

De montage gebeurt door de huls over de slang te schuiven en vervolgens de tule in de slang te schroeven. Op deze manier verkrijgt men een bijzonder dichte aansluiting, die makkelijk en veilig te hanteren is.

**Materiaal:** messing (rvs op vraag)

**Schroefdraad:** BSP (andere op vraag)

### Type GM: met buitendraad

Draad	Binnen Ø slang mm	Wanddikte slang mm	Art.Nr.
3/4"	15	5	USGM1525x3/4
3/4"	19	6	USGM1931x3/4
1"	15	5	USGM1525x1
1"	19	6	USGM1931x1
1"	25	6	USGM2537x1



### Type GF: met binnendraad

Draad	Binnen Ø slang mm	Wanddikte slang mm	Art.Nr.
3/4"	15	5	USGF1525x3/4
3/4"	19	6	USGF1931x3/4
1"	15	5	USGF1525x1
1"	19	6	USGF1931x1
1"	25	6	USGF2537x1



## DIN Voedingskoppelingen



De koppeling volgens DIN 11851 heeft een heel vlakke doorlaat aan het dichtingsvlak en is zeer makkelijk te reinigen, waardoor deze zeer populair is in zowel de voeding, chemische alsook de farmaceutische industrie.

<b>Norm:</b>	DIN 11851
<b>Materiaal:</b>	RVS
<b>Dichting:</b>	U-vormige blauwe NBR dichting
<b>Druknorm (PN):</b>	ND < 40: 40 bar; ND > 38: 25 bar

### DIN draadstuk met tule

ND	Duim	Voor slang mm	Draad	Art.Nr.
13	1/2"	13	34 x 1/8"	KLRCM013
20	3/4"	19	44 x 1/6"	KLRCM019
25	1"	25	52 x 1/6"	KLRCM025
32	1"1/4	32	58 x 1/6"	KLRCM032
40	1"1/2	40	65 x 1/6"	KLRCM040
50	2"	50	78 x 1/6"	KLRCM050
65	2"1/2	63	95 x 1/6"	KLRCM065
80	3"	75	110 x 1/4"	KLRCM075
100	4"	102	130 x 1/4"	KLRCM100



### DIN puntstuk met tule

ND	Duim	Voor slang mm	Draad	Art.Nr.
13	1/2"	13	34 x 1/8"	KLRCT013
20	3/4"	19	44 x 1/6"	KLRCT019
25	1"	25	52 x 1/6"	KLRCT025
32	1"1/4	32	58 x 1/6"	KLRCT032
40	1"1/2	40	65 x 1/6"	KLRCT040
50	2"	50	78 x 1/6"	KLRCT050
65	2"1/2	63	95 x 1/6"	KLRCT065
80	3"	75	110 x 1/4"	KLRCT080
100	4"	102	130 x 1/4"	KLRCT100



### DIN draadstuk met laseinde

ND	Duim	Laseinde mm	Draad	Art.Nr.
13	1/2"	18,2	34 x 1/8"	ZZ-2S013
20	3/4"	22,2	44 x 1/6"	ZZ-2S020
25	1"	28,2	52 x 1/6"	ZZ-2S025
32	1"1/4	34,2	58 x 1/6"	ZZ-2S032
40	1"1/2	40,2	65 x 1/6"	ZZ-2S040
50	2"	52,2	78 x 1/6"	ZZ-2S050
65	2"1/2	70,3	95 x 1/6"	ZZ-2S065
80	3"	85,3	110 x 1/4"	ZZ-2S080
100	4"	104,3	130 x 1/4"	ZZ-2S100



### DIN kegelstuk met laseinde

ND	Duim	Laseinde mm	Draad	Art.Nr.
13	1/2"	18,2	34 x 1/8"	ZZ-3S013
20	3/4"	22,2	44 x 1/6"	ZZ-3S020
25	1"	28,2	52 x 1/6"	ZZ-3S025
32	1"1/4	34,2	58 x 1/6"	ZZ-3S032
40	1"1/2	40,2	65 x 1/6"	ZZ-3S040
50	2"	52,2	78 x 1/6"	ZZ-3S050
65	2"1/2	70,3	95 x 1/6"	ZZ-3S065
80	3"	85,3	110 x 1/4"	ZZ-3S080
100	4"	104,3	130 x 1/4"	ZZ-3S100



### DIN Losse moer

ND	Duim	Draad	Binnen Ø mm	Art.Nr.
13	1/2"	34 x 1/8"	25	ZZ-4013
20	3/4"	44 x 1/6"	31	ZZ-4020
25	1"	52 x 1/6"	36	ZZ-4025
32	1"1/4	58 x 1/6"	42	ZZ-4032
40	1"1/2	65 x 1/6"	49	ZZ-4040
50	2"	78 x 1/6"	62	ZZ-4050
65	2"1/2	95 x 1/6"	80	ZZ-4065
80	3"	110 x 1/4"	94	ZZ-4080
100	4"	130 x 1/4"	115	ZZ-4100



### Dichting voor DIN-koppeling

ND	Duim	Dikte mm	Binnen Ø mm	Buiten Ø mm	Art.Nr.
13	1/2"	4,5	18	26	ZZ-5013
20	3/4"	4,5	23	33	ZZ-5020
25	1"	5	30	40	ZZ-5025
32	1"1/4	5	36	46	ZZ-5032
40	1"1/2	5	42	52	ZZ-5040
50	2"	5	54	64	ZZ-5050
65	2"1/2	5	71	81	ZZ-5065
80	3"	5	85	95	ZZ-5080
100	4"	6	104	114	ZZ-5100



Draadkoppelingen > DIN Voedingskoppelingen

## Sleutel voor DIN-koppeling

GS090155: sleutel DN65 tot DN155



## Type AGR & DKR

### AGR slangkoppeling

Vaste buitendraad met 60° interne conus op zeskant met gekartelde tule en perskraag

ND	Draad	Voor slang mm	CS	RVS
6	¼"	6	AGR06	AGR06I
10	¾"	10	AGR10	AGR10I
12	½"	12	AGR12	AGR12I
20	¾"	19	AGR20	AGR20I
25	1"	25	AGR25	AGR25I
32	1¼"	32	AGR32	AGR32I
38	1½"	38	AGR38	AGR38I
50	2"	50	AGR50	AGR50I



### DKR slangkoppeling

Losse zeskant-moer binnendraad en 60° externe conus met gekartelde tule en perskraag

ND	Draad	Voor slang mm	CS	RVS
6	¼"	6	DKR06	DKR06I
10	¾"	10	DKR10	DKR10I
12	½"	12	DKR12	DKR12I
20	¾"	19	DKR20	DKR20I
25	1"	25	DKR25	DKR25I
32	1¼"	32	DKR32	DKR32I
38	1½"	38	DKR38	DKR38I
50	2"	50	DKR50	DKR50I



## IBC Adapters

### IBC Adapter met 2" BSPF

Zonder dichting geleverd

Type	IBC Draad	Kleur	Code
Tri-Sure 2"	Mann 56x4mm	Oranje	MA034010
Mauser 2"	Mann 70x6mm	Blaux	MA034020
DIN51	Vrouw. 52x5mm	Groen	MA034050
DIN61	Vrouw. 56x6mm	Geel	MA034030
DIN71	Vrouw. 68x7mm	Bruin	MA034070
59mm	Mann. 56x6mm	Zwart	MA034040
63mm	Vrouw. 63x4mm	Wit	MA034060
	S64x4	Zwart	MA034080
	S70x6	Zwart	MA034090



### IBC Adapter S100x8

EPDM dichting apart te bestellen (ref MA061099)

IBC Draad	Draad	Kleur	Code
S100x8	2" BSPF	Zwart	MA061013
S100x8	3" BSPM	Zwart	MA061012
S100x8	Mann. S60x6	Zwart	MA061011

### IBC Adapter met slangtule

Geleverd met dichting

IBC Draad	Voor slang mm	Kleur	Code
S60x4	19	Zwart	MA34109
S60x4	25	Zwart	MA034100
S60x4	32	Zwart	MA034110
S60x4	38	Zwart	MA034111
S60x4	50	Zwart	MA034120



### IBC Adapter naar Camlock Adapter

Geleverd met dichting

IBC Draad	Camlock	Kleur	Code
S60x4	Adapter DN50	Zwart	MA061013



## N66 koppelingen

### Mannelijke draad met gekartelde tule

ND	Draad	Voor slang mm	Verpakking st	Recht	Bocht 90°
6	1/4"	6	20	N66MR0607	-
10	3/4"	10	20	N66MR1010	-
10	3/8"	12	20	N66MR1012	-
13	1/2"	13	20	N66MR1213	N66MB1213
13	1/2"	16	20	N66MR1216	N66MB1216
19	3/4"	20	20	N66MR1920	N66MB1920
25	1"	25	10	N66MR2525	N66MB2525
32	1 1/4"	32	10	N66MR3232	N66MB3230
40	1 1/2"	40	5	N66MR3840	N66MB3840
50	2"	50	5	N66MR5050	N66MB5050



### Vrouwelijke draad met gekartelde tule

ND	Draad	Voor slang mm	Verpakking st	Recht	Bocht 90°
6	1/4"	6	20	N66VR0607	-
10	3/4"	10	20	N66VR1010	-
10	3/8"	12	20	N66VR1012	-
13	1/2"	13	20	N66VR1213	N66VB1213
13	1/2"	16	20	N66VR1216	N66VB1216
19	3/4"	20	20	N66VR1920	N66VB1920
25	1"	25	10	N66VR2525	N66VB2525
32	1 1/4"	32	10	N66VR3232	N66VB3230
40	1 1/2"	40	5	N66VR3840	N66VB3840
50	2"	50	5	N66VR5050	N66VB5050



### Pompkoppeling met gekartelde tule

ND	Draad	Voor slang mm	Verpakking st	Recht	Bocht 90°
19	3/4"	20	20	N66PR1920	N66PB1920
25	1"	25	10	N66PR2525	N66PB2525
32	1 1/4"	32	10	N66PR3232	N66PB3230
40	1 1/2"	40	5	N66PR3840	N66PB3840
50	2"	50	5	N66PR5050	N66PB5050
50	2"	60	5	N66PR5060	-



**Nippels**

ND	Draad	Art.Nr.
10	3/8"	N66NI10
12	1/2"	N66NI12
19	3/4"	N66NI19
25	1"	N66NI25
32	1 1/4"	N66NI32
38	1 1/2"	N66NI38
50	2"	N66NI50

**Slangverbinder**

ND	Voor slang mm	Verpakking	Art.Nr.
4	4	100	N66VS04
6	6	100	N66VS06
8	8	100	N66VS08
10	10	100	N66VS10
12	12	100	N66VS12
13	13	100	N66VS13
16	16	50	N66VS16
19	19	25	N66VS19

**T-slangverbinder**

ND	Voor slang mm	Verpakking	Art.Nr.
4	4	100	N66T04
6	6	100	N66T06
8	8	100	N66T08
10	10	100	N66T10
12	12	100	N66T12
13	13	100	N66T13
15	15	50	N66T15
16	16	50	N66T16

**Y-slangverbinder**

ND	Voor slang mm	Verpakking	Art.Nr.
4	4	100	N66Y04
6	6	100	N66Y06
8	8	100	N66Y08
10	10	100	N66Y10
12	12	100	N66Y12
13	13	100	N66Y13
15	15	50	N66Y15
16	16	50	N66Y16
19	19	25	N66Y19



## Tankadapter PP

ND	Draad	Art.Nr.
19	3/4"	N66TA12
25	1"	N66TA19
32	1"1/4	N66TA32
40	1"1/2	N66TA38
50	2"	N66TA50



## Sanitaire Koppelingen

### Messing slangtule met mannelijke draad

Draad	Voor slang mm	Art.Nr.
1/8"	10	GKSPM0310
1/4"	6	GKSPM06
1/4"	8	GKSPM0608
1/4"	10	GKSPM0610
1/4"	12	GKSPM0612
1/4"	13	GKSPM0313
3/8"	10	GKSPM10
3/8"	12	GKSPM1012
3/8"	13	GKSPM1013
3/8"	14	GKSPM1014
3/8"	15	GKSPM1015
3/8"	16	GKSPM1016
3/8"	18	GKSPM1018
3/8"	20	GKSPM1020
1/2"	10	GKSPM1210
1/2"	12	GKSPM12
1/2"	13	GKSPM1213
1/2"	14	GKSPM1214
1/2"	15	GKSPM1215
1/2"	16	GKSPM1216
1/2"	18	GKSPM1218
1/2"	20	GKSPM1220
3/4"	13	GKSPM1913
3/4"	14	GKSPM1914
3/4"	16	GKSPM1916
3/4"	19	GKSPM19
3/4"	25	GKSPM1925
1"	20	GKSPM2520
1"	25	GKSPM25
1"	32	GKSPM2532
1 1/4"	32	GKSPM32
1 1/2"	38	GKSPM38
2"	50	GKSPM50
2 1/2"	65	GKSPM65
3"	75	GKSPM75



### Messing slangtule met mannelijke draad en o-ring

Draad	Voor slang mm	Art.Nr.
3/4"	19	GKSPOM19
3/4"	25	GKSPOM1925
1"	19	GKSPOM2519
1"	25	GKSPOM2519
1"	30	GKSPOM2530



### Messing slangtule met vrouwelijke draad (losse moer)

Draad	Voor slang mm	Art.Nr.
3/8"	10	GKSPV10
1/2"	12	GKSPV12
3/4"	19	GKSPV19
1"	25	GKSPV25
1 1/4"	32	GKSPV32
1 1/2"	38	GKSPV38
2"	50	GKSPV50



### Elleboog 90°

Draad	MxV	VxV
1/8"	GKL90MV04	GKL90VV04
1/4"	GKL90MV06	GKL90VV06
3/8"	GKL90MV10	GKL90VV10
1/2"	GKL90MV12	GKL90VV12
3/4"	GKL90MV19	GKL90VV19
1"	GKL90MV25	GKL90VV25
1 1/4"	GKL90MV32	GKL90VV32
1 1/2"	GKL90MV38	GKL90VV38
2"	GKL90MV50	GKL90vV50



### Slangverbinders

Voor slang mm	Messing
10	GKVSM10
14	GKVSM14
17	GKVSM17
19	GKVSM19
21	GKVSM21
23	GKVSM23
27	GKVSM27
30	GKVSM30
40	GKVSM40
50	GKVSM50



**Slangverbinders: T, Y, 120° en Kruis**

ND	Voor slang	Type	Messing
10	10	T	IV606841
12	12	T	IV002431
15	15	T	IV002432
17	17	T	IV002433
20	20	T	IV02434
25	25	T	IV02435
10	10	Kruis	IV006841
10	10	120°	IV006861
14	14	120°	IV006862
10	10	Y	IV006871

**Nippels, moffen en ringen**

Draad	Draad	Nippel M x M	Mof V x V	Ring M x V
1/8"	1/8"	GKNI04	GKMOF04	-
1/4"	1/8"	GKNI0604	-	GKRI0604
3/8"	1/8"	-	-	GKRI1004
3/8"	1/4"	GKNI1006	GKMOF1006	GKRI1006
3/8"	3/8"	GKNI10	GKMOF10	-
1/2"	1/8"	-	-	GKRI1204
1/2"	1/4"	GKNI1206	-	GKRI1206
1/2"	3/8"	GKNI1210	GKMOF1210	GKRI1210
1/2"	1/2"	GKNI12	GKMOF12	-
3/4"	1/4"	GKNI1906	-	GKRI1906
3/4"	3/8"	-	-	GKRI1910
3/4"	1/2"	GKNI1912	GKMOF1912	GKRI1912
3/4"	3/4"	GKNI19	GKMOF19	-
1"	3/8"	-	-	GKRI2510
1"	1/2"	GKNI2512	GKMOF2512	GKRI2512
1"	3/4"	GKNI2519	GKMOF2519	GKRI2519
1"	1"	GKNI25	GKMOF25	-
1 1/4"	1/2"	-	GKMOF3212	GKRI3212
1 1/4"	3/4"	GKNI3219	GKMOF3219	GKRI3219
1 1/4"	1"	GKNI3225	GKMOF3225	GKRI3225
1 1/4"	1 1/4"	GKNI32	GKMOF32	-
1 1/2"	3/8"	-	-	GKRI3810
1 1/2"	1/2"	-	GKMOF3812	GKRI3812
1 1/2"	3/4"	GKNI3819	GKMOF3819	GKRI3819
1 1/2"	1"	GKNI3825	GKMOF3825	GKRI3825
1 1/2"	1 1/4"	GKNI3832	GKMOF3832	GKRI3832
1 1/2"	1 1/2"	GKNI38	GKMOF38	-
2"	1/2"	-	-	GKRI5012
2"	3/4"	-	-	GKRI5019
2"	1"	GKNI5025	-	GKRI5025
2"	1 1/4"	GKNI5032	-	GKRI5032
2"	1 1/2"	GKNI5038	GKMOF5038	GKRI5032
2"	2"	GKNI50	GKMOF50	-



## Tuinkoppelingen

### 1-Delige tuinkoppeling

Buitenraad	Voor slang mm	Art.Nr.
3/4"	12	K1D12
3/4"	15	K1D15
3/4"	19	K1D19
1	25	K1D25
1 1/4	32	K1D32



### 2-Delige tuinkoppeling

Binnendraad	Voor slang mm	Art.Nr.
3/4"	12	K2D12
3/4"	15	K2D15
3/4"	19	K2D19
1	25	K2D25
1 1/4	32	K2D32



### 3-Delige tuinkoppeling

Draad	Voor slang mm	Art.Nr.
3/4"	12	K3D12
3/4"	15	K3D15
3/4"	19	K3D19
1	25	K3D25



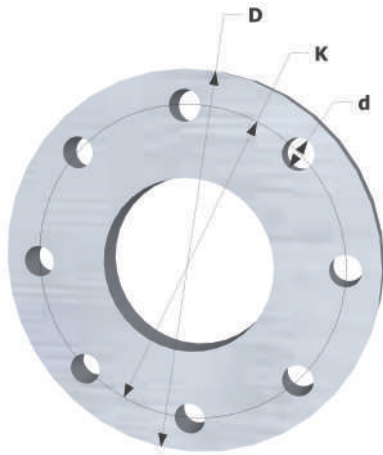
### Garset

Art.Nr.
GARSET





## Flenzen



Al onze slangen kunnen uitgerust worden met flenzen, volgens DIN/EN, ASA en TW (andere mogelijk op vraag)

Om de nominale diameter (ND) en druknorm (PN) van een flens makkelijk te identificeren zijn er 4 belangrijke gegevens nodig:

- **D:** Buitendiameter van de flens
- **K:** De afstand van het midden tot het midden van een boutgat, zijnde de steekcirkel
- **d:** De diameter van een boutgat
- **n:** het aantal boutgaten

Wij kunnen alle gangbare types van flenzen leveren: voorlas-flenzen, vlakke aanlas-flenzen, vlakke overschuif-flenzen, draadflenzen en blindflenzen.

Aarzel niet om ons te contacteren indien u meer info wenst over alle bestaande types en mogelijkheden!

### Flensmaten

ND	DIN PN 2,5/6				DIN PN 10				DIN PN 16			
	D	K	d	n	D	K	d	n	D	K	d	n
25	100	75	11	4	115	85	14	4	115	85	14	4
32	120	90	14	4	140	100	18	4	140	100	18	4
40	130	100	14	4	150	110	18	4	150	110	18	4
50	140	110	14	4	165	125	18	4	165	125	18	4
65	160	130	14	4	185	145	18	4	185	145	18	4
80	190	150	18	4	200	160	18	8	200	160	18	8
100	210	170	18	4	220	180	18	8	220	180	18	8
125	240	200	18	8	250	210	18	8	250	210	18	8
150	265	225	18	8	285	240	22	8	295	240	22	8
200	320	280	18	8	340	295	22	8	340	295	22	12
250	375	335	18	12	395	350	22	12	405	355	26	12
300	440	395	22	12	445	400	22	12	460	410	26	12

ND	DIN PN 25				DIN PN 40				DIN 28460 "TW"			
	D	K	d	n	D	K	d	n	D	K	d	n
25	115	85	14	4	115	85	14	4	-	-	-	-
32	140	100	18	4	140	100	18	4	-	-	-	-
40	150	110	18	4	150	110	18	4	-	-	-	-
50	165	125	18	4	165	125	18	4	154,0	130,0	11,5	8
65	185	145	18	8	185	145	18	8	154,0	130,0	11,5	8
80	200	160	18	8	200	160	18	8	154,0	130,0	11,5	8
100	235	190	22	8	235	190	22	8	174,0	150,0	14,0	8
125	270	220	26	8	270	220	26	8	204,0	176,0	14,0	8
150	300	250	26	8	300	250	26	8	240,0	210,0	14,0	12
200	360	310	26	12	375	320	30	12	308,0	274,0	16,0	16
250	425	370	30	12	450	385	33	12	-	-	-	-
300	485	430	30	16	515	450	33	16	-	-	-	-

Flens koppelingen

ND	ASA 150 lbs				ASA 300 lbs				ASA 600 lbs			
	D	K	d	n	D	K	d	n	D	K	d	n
1"	108,0	79,4	15,9	4	123,8	88,9	19,0	4	123,8	88,9	19,0	4
1 1/4"	117,5	88,9	15,9	4	133,4	98,4	19,0	4	133,4	98,4	19,0	4
1 1/2"	127,0	98,4	15,9	4	155,6	114,3	22,2	4	155,6	114,3	22,2	4
2"	152,4	120,7	19,0	4	165,1	127,0	19,0	8	165,1	127,0	19,0	8
2 1/2"	177,8	139,7	19,0	4	190,5	149,2	22,2	8	190,5	149,2	22,2	8
3"	190,5	152,4	19,0	4	209,6	168,3	22,2	8	209,5	168,3	22,2	8
4"	228,6	190,5	19,0	8	254,0	200,0	22,2	8	173,0	184,1	25,4	8
5"	254,0	215,9	22,2	8	279,4	235,0	22,2	8	330,2	266,7	28,6	8
6"	279,4	241,3	22,2	8	317,5	269,9	22,2	12	355,6	292,1	28,6	12
8"	342,9	298,5	22,2	8	381,0	330,2	25,4	12	419,1	349,2	31,7	12
10"	406,4	361,9	25,4	12	444,5	387,3	28,6	16	508,0	431,2	34,9	16
12"	482,6	431,8	25,4	12	520,7	450,8	31,7	16	558,8	488,9	34,9	20

**Slangkoppeling met vaste DIN flens (PN10/16)**

DIN	Voor slang mm	Geribbelde tule staal	Geribbelde tule rvs	Gladde tule staal	Gladde tule rvs
15	13	HCCF015DC	HCCF015DSS	HCLF015DC	HCLF015DSS
20	19	HCCF019DC	HCCF019DSS	HCLF019DC	HCLF019DSS
25	25	HCCF025DC	HCCF025DSS	HCLF025DC	HCLF025DSS
32	32	HCCF032DC	HCCF032DSS	HCLF032DC	HCLF032DSS
40	38	HCCF038DC	HCCF038DSS	HCLF038DC	HCLF038DSS
50	50	HCCF050DC	HCCF050DSS	HCLF050DC	HCLF050DSS
65	65	HCCF065DC	HCCF065DSS	HCLF065DC	HCLF065DSS
80	75	HCCF080DC	HCCF080DSS	HCLF080DC	HCLF080DSS
100	100	HCCF100DC	HCCF100DSS	HCLF100DC	HCLF100DSS
125	125	HCCF125DC	HCCF125DSS	HCLF125DC	HCLF125DSS
150	150	HCCF150DC	HCCF150DSS	HCLF150DC	HCLF150DSS
200	200	HCCF200DC	HCCF200DSS	HCLF200DC	HCLF200DSS



**Slangkoppeling met losse DIN flens (PN10/16)**

DIN	Voor slang mm	Geribbelde tule staal	Geribbelde tule rvs	Gladde tule staal	Gladde tule rvs
15	13	HCCT015DC	HCCT015DSS	HCLT015DC	HCLT015DSS
20	19	HCCT019DC	HCCT019DSS	HCLT019DC	HCLT019DSS
25	25	HCCT025DC	HCCT025DSS	HCLT025DC	HCLT025DSS
32	32	HCCT032DC	HCCT032DSS	HCLT032DC	HCLT032DSS
40	38	HCCT038DC	HCCT038DSS	HCLT038DC	HCLT038DSS
50	50	HCCT050DC	HCCT050DSS	HCLT050DC	HCLT050DSS
65	65	HCCT065DC	HCCT065DSS	HCLT065DC	HCLT065DSS
80	75	HCCT080DC	HCCT080DSS	HCLT080DC	HCLT080DSS
100	100	HCCT100DC	HCCT100DSS	HCLT100DC	HCLT100DSS
125	125	HCCT125DC	HCCT125DSS	HCLT125DC	HCLT125DSS
150	150	HCCT150DC	HCCT150DSS	HCLT150DC	HCLT150DSS
200	200	HCCT200DC	HCCT200DSS	HCLT200DC	HCLT200DSS

