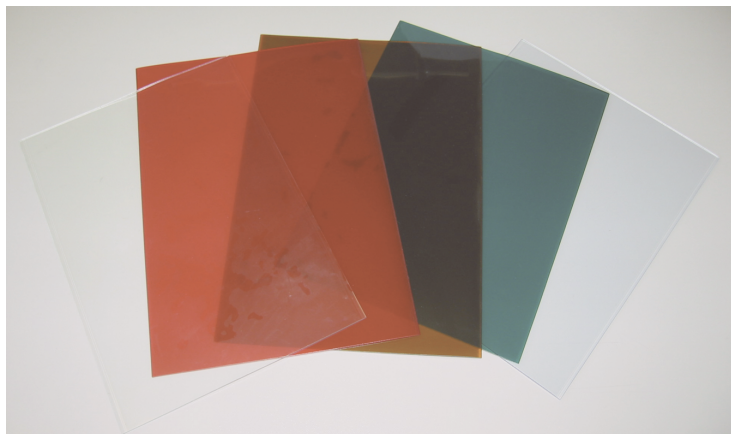


PVC Strips

De pvc strips zijn gemaakt uit soepel transparant PVC en zijn aangewezen als lamellengordijn (binnen of buiten) voor een gemakkelijke doorgang voor voetgangers, vorkheftrucks, ... Hun afgeronde boorden vermijden alle kans op snijwonden. Ze zijn bestand tegen UV en bewaren hun soepelheid bij lage temperaturen.

NIEUW: Alle strips en platen standaard met voedingskwaliteit



Toleranties:

Dikte: +0 / -0,3mm

Breedte: +0 / -5mm

Lengte: +1 à +2%

Gewicht: ± 5%

Toepassingen: Tussenwand in atelier, bescherming van machines, doorgang naar koelkamers, etc

Type	Kleur	Hardheid	Temp °C
Standaard	Kristalblauw doorzichtig of gekleurd	75°ShA	-20°C tot +50°C
Marker	Rood doorschijnend	75°ShA	-20°C tot +50°C
Polar	Kristalgroen doorzichtig	65°ShA	-40°C tot +20°C
Welding	Bronz doorschijnend	75°ShA	-20°C tot +50°C
	Groen doorschijnend		

Standaard Crystal blauw

Art.Nr	Breedte mm	Dikte m	Gewicht g/m	Rollengte m
LC192	190	2	430	25* - 50
LC202	200	2	480	25* - 50
LC203	200	3	740	25* - 50
LC204	200	4	960	25* - 50
LC205	200	5	1.200	25* - 50
LC302	300	2	740	25* - 50
LC303	300	3	1.100	25* - 50
LC304	300	4	1.460	25* - 50
LC305	300	5	1.850	25* - 50
LC383	380	3	1.400	25* - 50
LC384	380	4	1.800	25* - 50
LC403	400	3	1.500	25* - 50
LC404	400	4	2.000	25* - 50
LC405	400	5	2.500	25 - 50

PVC Strips & Platen

Standaard gekleurd

Art.Nr	Breedte mm	Dikte m	Gewicht g/m	Rollengte m
kleur: grijs				
LCG202	200	2	480	25* - 50
LCG303	300	3	1.100	25* - 50
LCG1205	1.200	5	7.500	20
kleur: zwart				
LCZ202	200	2	480	25* - 50
LCZ303	300	3	1.100	25* - 50
LCZ404	400	4	2.000	25* - 50
LCZ1207	1.200	5	10.500	20
kleur: wit				
LCW202	200	2	480	25* - 50

Marker Rood doorschijnend

Art.Nr	Breedte mm	Dikte m	Gewicht g/m	Rollengte m
LM202	200	2	480	25* - 50
LM302	300	2	730	25* - 50
LM303	300	3	1.100	25* - 50
LM404	400	3	2.000	25* - 50

Polar Crystal

Art.Nr groen	Art.Nr blauw	Breedte mm	Dikte m	Gewicht g/m	Rollengte m
LP202	LPB202	200	2	480	25* - 50
-	LPB205	200	5	1.200	25* - 50
-	LPB302	300	2	730	25* - 50
LP303	LPB303	300	3	1.100	25* - 50
-	LPB404	400	4	14.600	25* - 50

Welding doorschijnend

Art.Nr groen	Art.Nr brons	Breedte mm	Dikte m	Gewicht g/m	Rollengte m
LWG202	LWB202	200	2	480	25* - 50
LWG302	LWB302	300	2	730	25* - 50
LWG303	-	300	3	1.100	25* - 50

Crystal AS (licht geel transparant)

Art.Nr	Breedte mm	Dikte m	Gewicht g/m	Rollengte m
LCAS202	200	2	480	25* - 50
LCAS303	300	3	1.100	25* - 50

Brandwerend M1 (licht geel transparant)

Art.Nr	Breedte mm	Dikte m	Gewicht g/m	Rollengte m
LCAS202	300	3	1.100	25* - 50

PVC Platen

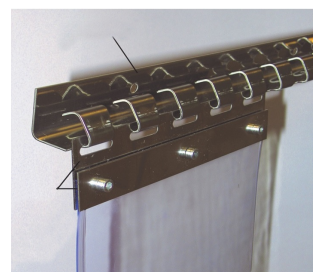
Art.Nr Standaard	Art.Nr Polar	Breedte mm	Dikte m	Gewicht g/m	Rollengte m
LC10002	-	1.000	2	2.500	20
LC10003	-	1.000	3	3.750	20
LC10004	-	1.000	4	5.000	20
LC10005	LP1005	1.000	5	6.250	20
LC10007	-	1.000	7	8.750	20
LC12002	-	1.200	2	3.000	20
LC12003	-	1.200	3	4.500	20
LC12004	-	1.200	4	6.000	20
LC12005	LP1205	1.200	5	7.500	20
LC12007	-	1.200	7	10.500	20
LC15002	-	1.200	2	3.750	20
LC15003	-	1.500	3	5.630	20
LC15004	-	1.500	4	7.500	20
LC15005	LP1505	1.500	5	9.380	20
LC15007	-	1.500	7	13.130	20

Ophangsystemen

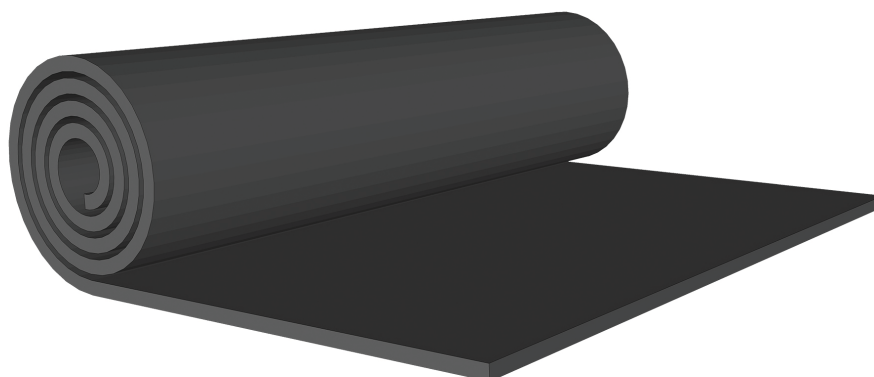
Hoofdrail: Roestvrijstalen profiel voorzien van voorgevormde ophanghaken geschikt voor montage in of voor de deuropening

Klemsets: Klemplaatjes in RVS op breedte van de lamellen. Montage met klinknagels of bouten en moeren (niet meegeleverd)

	Art.Nr	Breedte mm	Verpakking
Hoofdrail	LP1	1000	30
Klemset	LK2	200	50
	LK3	300	50
	LK4	400	50



Rubberplaat



Technische eigenschappen

Type	Dikte	Densiteit g/cm ³	Hardheid ShoreA	Treksterkte kg/cm ²	Rek bij breuk	Temp °C
SBR/NR	1 tot 50mm	1,6	65 ±5	30	200%	-20 tot +70°C
NBR	1 tot 15mm	1,5	65 ±5	40	250%	-30 tot +80°C
EPDM	1 tot 15mm	1,5	65 ±5	38	250%	-30 tot +90°C
CR	1 tot 15mm	1,5	65 ±5	40	250%	-30 tot +80°C
NBR Wit	1 tot 8mm	1,5	65 ±5	40	250%	-30 tot +80°C
NR (Para)	1 tot 10mm	1,2	45 ±5	130	550%	-40 tot +80°C
Silicone	1 tot 6mm	1,25	60 ±5	60	350%	-40 tot +200°C
FKM (type Viton®)	1 tot 5mm	1,9	70 ±5	60	150%	-30 tot +180°C

Gebruik

Type	Aangeraden voor	Afgeraden voor	Temp °C
SBR/NR	Water, lucht Heel matige resistentie voor: droge en natte chemicaliën, organische zuren, alcoholen, ketonen, aldehyden.	Ozon, zuren, vetten, oliën, smeermiddelen, bijna alle brandstoffen.	-20 tot +70°C
NBR	Vele brandstoffen, vetten oliën, smeermiddelen, hydraulische vloeistoffen, sommige chemicaliën	Ozon, ketonen, esters, aldehyden, gechloreerde en nitro koolwaterstoffen	-30 tot +80°C
EPDM	Water, remvloeistof, ozon (verouderingsbestendig)	Minerale oliën, oplosmiddelen, aromatische brandstoffen	-30 tot +80°C
CR	Matige chemicaliën en zuren, ozon, oliën, vetten, smeermiddelen, vele oliën, oplosmiddelen	Sterk oxyderende zuren, esters, ketonen, gechloreerde-, aromatische- en nitro-koolwaterstoffen	-30 tot +80°C
NBR Wit	Voedingsstoffen	Ozon, ketonen, esters, aldehyden, gechloreerde en nitro koolwaterstoffen	-30 tot +80°C
NR (Para)	Water en lucht Heel matige resistentie voor: droge en natte chemicaliën, organische zuren, alcoholen, ketonen, aldehyden.	Ozon, zuren, vetten, oliën, smeermiddelen en bijna alle brandstoffen.	-40 tot +80°C
Silicone	Matige en oxiderende chemicaliën, ozon, geconcentreerde natriumhydroxide	Veel oplosmiddelen, oliën, geconcentreerde zuren, verdunde natriumoxide	-40 tot +200°C
FKM (type Viton®)	Alifatische, aromatische en halogeneerde brandstoffen, zuren, dierlijke en plantaardige vetten	Ketonen, vluchtige esters en alcoholen, stikstofbevattende mengsels	-30 tot +180°C

Rubber

SBR/NR

Dikte mm	Breedte m	Lengte m	zonder inlage	1 inlage	2 inlagen
1	1,4	10	RP0100	-	-
1,5	1,4	10	RP01500	-	-
2	1,4	10	RP0200	RP0201	-
3	1,4	10	RP0300	RP0301	RP0302
4	1,4	10	RP0400	RP0401	RP0402
5	1,4	10	RP0500	RP0501	RP0502
6	1,4	10	RP0600	RP0601	RP0602
8	1,4	5 of 10	RP0800	RP0801	RP802
10	1	1	RP1000PIECE	-	-
10	1,4	5 of 10	RP1000	RP1001	RP1002
12	1,4	5	RP1200	-	-
15	1,4	5	RP1500	-	RP1502
20	1 of 1,4	1 of 5	RP2000	-	-
30	1	1	RP3000	-	-
40	1	1	RP4000	-	-
50	1	1	RP5000	-	-

NBR

Dikte mm	Breedte m	Lengte m	zonder inlage	1 inlage	2 inlagen
1	1,4	10	RPNBR0100	-	-
2	1,4	10	RPNBR0200	RPNBR0201	-
3	1,4	10	RPNBR0300	RPNBR0301	-
4	1,4	10	RPNBR0400	RPNBR0401	-
5	1,4	10	RPNBR0500	RPNBR0501	-
6	1,4	10	RPNBR0600	-	-
8	1,4	10	RPNBR0800	-	RPNBR0802
10	1,4	5	RPNBR1000	-	-
15	1,4	5	RPNBR1500	-	-

EPDM

Dikte mm	Breedte m	Lengte m	zonder inlage	1 inlage	2 inlagen
1	1,4	10	RPEPDM0100	-	-
2	1,4	10	RPEPDM0200	-	-
3	1,4	10	RPEPDM0300	-	-
4	1,4	10	RPEPDM0400	-	-
5	1,4	10	RPEPDM0500	-	-
6	1,4	10	RPEPDM0600	-	-
8	1,4	5	RPEPDM0800	-	-
10	1,4	5 of 10	RPEPDM1000	-	-
15	1,4	5	RPEPDM1500	-	-

Rubber

Neopreen (CR)

Dikte mm	Breedte m	Lengte m	zonder inlage	1 inlage	2 inlagen
1	1,4	10	RPNEO0100	-	-
2	1,4	10	RPNEO0200	-	-
3	1,4	10	RPNEO0300	-	-
4	1,4	10	RPNEO0400	-	-
5	1,4	10	RPNEO0500	-	-
6	1,4	10	RPNEO0600	-	-
8	1,4	5	RPNEO0800	-	-
10	1,4	5 of 10	RPNEO1000	-	-
15	1,4	5	RPNEO1500	-	-

NBR Wit

Dikte mm	Breedte m	Lengte m	zonder inlage	1 inlage	2 inlagen
1	1,4	10	RPNBRWHITE0100	-	-
2	1,4	10	RPNBRWHITE0200	-	-
3	1,4	10	RPNBRWHITE0300	-	-
4	1,4	10	RPNBRWHITE0400	-	-
5	1,4	10	RPNBRWHITE0500	-	-
6	1,4	10	RPNBRWHITE0600	-	-
8	1,4	5	RPNBRWHITE0800	-	-

Para (NR)

Dikte mm	Breedte m	Lengte m	zonder inlage	1 inlage	2 inlagen
1	1,4	10	RPPARA0100	-	-
2	1,4	10	RPPARA0200	-	-
3	1,4	10	RPPARA0300	-	-
4	1,4	10	RPPARA0400	-	-
5	1,4	10	RPPARA0500	-	-
6	1,4	10	RPPARA0600	-	-
8	1,4	10	RPPARA0800	-	-
10	1,4	5	RPPARA1000	-	-

Silicone

Dikte mm	Breedte m	Lengte m	zonder inlage	1 inlage	2 inlagen
1	1,2	10	RPSILTR0100	-	-
2	1,2	10	RPSILTR0200	-	-
3	1,2	10	RPSILTR0300	-	-
4	1,2	10	RPSILTR0600	-	-
5	1,2	10	RPSILTR0500	-	-
6	1,2	10	RPSILTR0600	-	-

Rubber

FKM (viton®)

Dikte mm	Breedte m	Lengte m	zonder inlage	1 inlage	2 inlagen
1	1,2	10	RPVIT0100	-	-
2	1,2	10	RPVIT0200	-	-
3	1,2	10	RPVIT0300	-	-
5	1,2	10	RPVIT0500	-	-

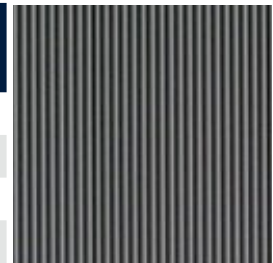
Vloerbekleding en lopers

Fijnribloper

Bovenzijde met smalle ribbel in de lengterichting en doekafdruk op de onderzijde

Hardheid: 65°ShA ±5

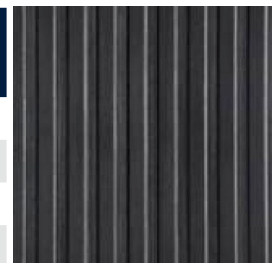
Dikte mm	Kwaliteit	Kleur	Lengte m	Breedte m	Art.Nr.
3	SBR/NR	zwart	10	1	RT0310
3	SBR/NR	zwart	10	1,2	RT0312
3	SBR/NR	zwart	10	1,8	RT0318
3	NBR	zwart	10	1,2	RT0312NBR
3	SBR/NR	grijs	10	1	RT0310GRIJS
3	SBR/NR	grijs	10	1,2	RT0312GRIJS

**Breedribloper**

Bovenzijde met brede ribbel in de lengterichting en doekafdruk op de onderzijde

Hardheid: 65°ShA ±5

Dikte mm	Kwaliteit	Kleur	Lengte m	Breedte m	Art.Nr.
3	SBR/NR	zwart	10	1	RTB0310
3	SBR/NR	zwart	10	1,2	RTB0312
6	SBR/NR	zwart	10	1	RTB0610
6	SBR/NR	zwart	10	1,2	RTB0612
6	SBR/NR	zwart	10	1,4	RTB0614
6	SBR/NR	zwart	10	1,6	RTB0616

**Diamant-profiel**

Bovenzijde met traanplaat-profiel en doekafdruk op de onderzijde

Hardheid: 65°ShA ±5

Dikte mm	Kwaliteit	Kleur	Lengte m	Breedte m	Art.Nr.
3	SBR/NR	zwart	10	1,5	RTDIAM0315
3	SBR/NR	zwart	10	1,6	RTDIAM0316



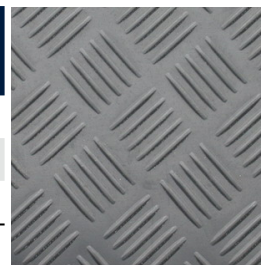
Rubber

Checkermat

Bovenzijde met blok-profiel en doekafdruk op de onderzijde

Hardheid: 65°ShA ±5

Dikte mm	Kwaliteit	Kleur	Lengte m	Breedte m	Art.Nr.
3	SBR/NR	zwart	10	1,4	RTCHECK0314
3	NBR/SBR	zwart	10	1,4	RTCHECK0314NBR
3	NBR/SBR	zwart	10	1,5	RTCHECK0315NBR

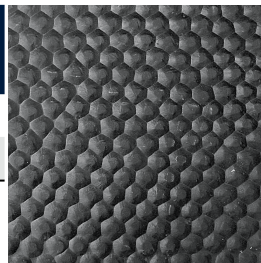


Hamerslagmat

Bovenzijde met hamerslag-profiel en doekafdruk op de onderzijde

Hardheid: 65°ShA ±5

Dikte mm	Kwaliteit	Kleur	Lengte m	Breedte m	Art.Nr.
8	SBR	zwart	10	1,8	RTHAM081800
8	SBR	zwart	10	2	RTHAM082000



Noppenvloer

Bovenzijde met noppen en doekafdruk op de onderzijde

Hardheid: 65°ShA ±5

Dikte mm	Kwaliteit	Kleur	Lengte m	Breedte m	Art.Nr.
3	SBR/NR	zwart	10	1	RTNOP0310
3	SBR/NR	zwart	10	1,2	RTNOP0312
3	SBR/NR	zwart	10	1,5	RTNOP0315
3,5	SBR/NR	zwart	10	1,2	RTNOP03512
4,5	SBR/NR	zwart	10	1,2	RTNOP04512

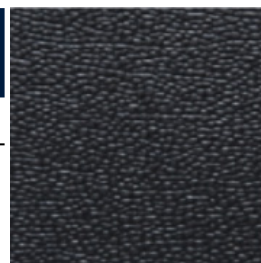


Rijstkorrelloper

Bovenzijde met rijstkorrelmotief en doekafdruk op de onderzijde

Hardheid: 65°ShA ±5

Dikte mm	Kwaliteit	Kleur	Lengte m	Breedte m	Art.Nr.
3	SBR/NR	zwart	10	1,5	RTRIJST0315



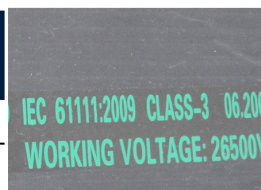
Hoogspanningsloper

Bovenzijde met smalle ribbel in de lengterichting en doekafdruk op de onderzijde

Getest tot 30.000 Volt volgens IEC 61111 - Klasse 2 (voorzien van markering)

Hardheid: 65°ShA ±5

Dikte mm	Kwaliteit	Kleur	Lengte m	Breedte m	Art.Nr.
3,5	SBR/NR	grijs	10	1,2	RT0312HOOGSP



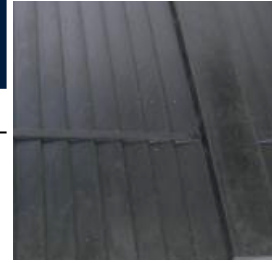
Matten

Laadklepmat

Voor de laadklep van paarde- of veetrailers

Hardheid: 70°ShA ±5

Dikte mm	Kwaliteit	Kleur	Breedte m	Lengte m	Art.Nr.
10	SBR/NR	zwart	1,55	1,75	RTRAMPMAT1750



Traileramat

Eén zijde met breed profiel, andere zijde met halfronde noppen

Hardheid: 70°ShA ±5

Dikte mm	Kwaliteit	Kleur	Breedte m	Lengte m	Art.Nr.
10	SBR/NR	zwart	1,2	1,83	RTTRAILER10
17	SBR/NBR	zwart	1	2	RTTRAILER17



Ringmatten

Type	Dikte mm	Breedte cm	Lengte cm	Art.Nr.
open	23	40	60	RRMO230406
open	23	80	120	RRMO230812
open	23	100	150	RRMO231015
gesloten	23	100	150	RRMD231015
verbindingstuk voor ringmat				RRMVB



Ladderprofiel

Kettingprofiel voor de wagenbouw

Hardheid: 50°ShA ±5

Dikte mm	Kleur	Rek bij breuk	Breedte mm	Lengte m	Art.Nr.
7	zwart	350%	30	10	RTLADDER

